

- Корпуса Ensto
- Выключатели-разъединители Ensto
- Основания под плавкие предохранители Ensto

Каталог



Архангельск (8182)63-90-72
 Астана (7172)727-132
 Астрахань (8512)99-46-04
 Барнаул (3852)73-04-60
 Белгород (4722)40-23-64
 Брянск (4832)59-03-52
 Владивосток (423)249-28-31
 Волгоград (844)278-03-48
 Вологда (8172)26-41-59
 Воронеж (473)204-51-73
 Екатеринбург (343)384-55-89
 Иваново (4932)77-34-06

Ижевск (3412)26-03-58
 Иркутск (395)279-98-46
 Казань (843)206-01-48
 Калининград (4012)72-03-81
 Калуга (4842)92-23-67
 Кемерово (3842)65-04-62
 Киров (8332)68-02-04
 Краснодар (861)203-40-90
 Красноярск (391)204-63-61
 Курск (4712)77-13-04
 Липецк (4742)52-20-81
 Киргизия (996)312-96-26-47

Магнитогорск (3519)55-03-13
 Москва (495)268-04-70
 Мурманск (8152)59-64-93
 Набережные Челны (8552)20-53-41
 Нижний Новгород (831)429-08-12
 Новокузнецк (3843)20-46-81
 Новосибирск (383)227-86-73
 Омск (3812)21-46-40
 Орел (4862)44-53-42
 Оренбург (3532)37-68-04
 Пенза (8412)22-31-16
 Казахстан (772)734-952-31

Пермь (342)205-81-47
 Ростов-на-Дону (863)308-18-15
 Рязань (4912)46-61-64
 Самара (846)206-03-16
 Санкт-Петербург (812)309-46-40
 Саратов (845)249-38-78
 Севастополь (8692)22-31-93
 Симферополь (3652)67-13-56
 Смоленск (4812)29-41-54
 Сочи (862)225-72-31
 Ставрополь (8652)20-65-13
 Таджикистан (992)427-82-92-69

Сургут (3462)77-98-35
 Тверь (4822)63-31-35
 Томск (3822)98-41-53
 Тула (4872)74-02-29
 Тюмень (3452)66-21-18
 Ульяновск (8422)24-23-59
 Уфа (347)229-48-12
 Хабаровск (4212)92-98-04
 Челябинск (351)202-03-61
 Череповец (8202)49-02-64
 Ярославль (4852)69-52-93



Корпуса для
сложных условий
эксплуатации

1

Промышленные
компоненты

2

Электромонтажные
разъемы EnstoNet

3

Промышленные
светильники

4

1

Корпуса

Для тяжелых условий эксплуатации

Мы специализируемся в изготовлении корпусов, а также разработке решений на их основе. Стандартный ассортимент нашей продукции включает корпуса из термопластика, полиэстера и алюминия, а также сопутствующие принадлежности, пригодные для сложных условий эксплуатации.

Корпуса производства нашей компании обеспечивают защиту электронного оборудования в различных условиях применения от многочисленных факторов риска, включая пыль, воду, влагу, удары и постороннее вмешательство. Благодаря высокой степени защиты и ударной прочности наших изделий, они могут работать в сложных условиях, даже в отраслях промышленности с наиболее высокими требованиями

Типичные области применения:

- › Пищевая промышленность и сельское хозяйство
- › Инфраструктура
- › Судостроение и транспорт
- › Промышленная автоматизация
- › Водоподготовка и энергетика

Как правильно выбрать корпус?

Прочтите больше на ensto.com



Корпуса из термопластика

Корпуса Ensto Cubo из термопластика производятся из высококачественного, не содержащего галогена и подлежащего повторной переработке поликарбоната (PC) или пластика на основе ABS. Несмотря на то, что пластик гораздо легче стали, он имеет высокую стойкость к ударному воздействию. При этом любые вмятины или выступы на поверхности пластика не так заметны, как на стали. Механическая обработка и обслуживание корпусов из термопластика просты и не требуют специальных инструментов.

ПРЕИМУЩЕСТВА:

- › Повышенная толщина стенки
- › Армированные стекловолокном основания
- › Оптимальное изменение пресс-форм
- › Небольшой вес изделий
- › Долговечность и простота обслуживания

Краткая информация по ассортименту



Корпуса Ensto Cubo S, степени защиты IP66 и IP67

- Размеры: 75 x 125 x 35 ... 175 x 250 x 150 мм
- С глухими боковыми стенками или с выбивными отверстиями с резьбой (метрической или PG)
- В местах установки винтов на крышке предусмотрены отверстия для опломбировки
- Пазы для монтажа печатных плат в основании



Корпуса Ensto Cubo D, степени защиты IP66 и IP67

- Размеры: 53 x 55 x 36 ... 230 x 300 x 111 мм
- С глухими боковыми стенками
- Современный дизайн с гранеными углами и заглушками винтов крышки
- Возможность крепления печатной платы на крышке
- Пазы для монтажа печатных плат в основании



Корпуса Ensto Cubo O, степени защиты IP66 и IP67

- Размеры: 200 x 200 x 132 ... 400 x 600 x 187 мм
- С глухими боковыми стенками или с выбивными отверстиями (метрическая резьба)
- Для увеличения глубины корпусов для всех размеров предусматривается расширительная рамная вставка глубиной 55 миллиметров
- В местах установки винтов на крышке предусмотрены отверстия для опломбировки
- С тыльной стороны основания корпуса может устанавливаться дополнительная крышка



Корпуса Ensto Cubo C, степени защиты IP66 и IP67

- Размеры: 200 x 200 x 132 ... 400 x 600 x 187 мм
- С выбивными отверстиями под фланцы
- С тыльной стороны основания корпуса может устанавливаться дополнительная крышка
- Для увеличения глубины корпусов для всех размеров предусматривается расширительная рамная вставка глубиной 55 миллиметров
- В местах установки винтов на крышке предусмотрены отверстия для опечатывания
- Типоразмеры аналогичны серии Cubo O



Настенные корпуса Ensto Cubo W, степени защиты IP66 и IP67

- Размеры: 200 x 200 x 132 ... 400 x 600 x 187 мм
- С глухими боковыми стенками
- Заводская установка петель и быстро открывающихся защелок
- Типоразмеры аналогичны серии Cubo O
- Материал – поликарбонат



Распределительные щитки Ensto Modulo, степень защиты IP65

- Размеры: от 166 x 231 x 113 ... 418 x 586 x 148 мм
- Доступны в 9 размерах, вместимость от 4 до 54 модулей
- Установленные на заводе DIN-рейки, нулевая шина и шина заземления
- Вводные отверстия с метрической резьбой от M20 до M40

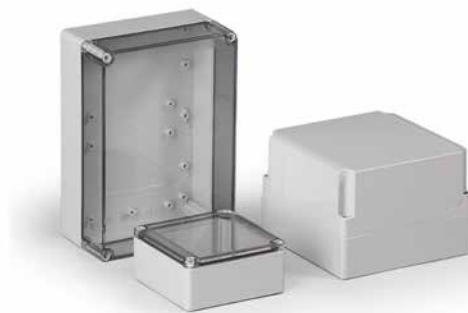


Распределительные корпуса Ensto, степень защиты IP67

- Размеры: от 125 x 125 x 75 ... 300 x 600 x 132 мм
- Имеют все необходимое для подключения проводов, удлинения или разветвления кабелей
- Имеются модели с клеммными блоками Ensto Clampo Compact и универсальными клеммами Ensto Clampo Pro
- Корпуса из термoplastика Ensto Cubo S или Ensto Cubo C

Корпуса Ensto Cubo S, степени защиты IP66 и IP67

Размеры от 75 x 125 x 35 ... 175 x 250 x 150 мм



Краткое описание корпусов Ensto Cubo S:

- › С глухими боковыми стенками или с выбивными отверстиями с резьбой (метрической или PG)
- › Имеется 36 типоразмеров, две базовые глубины (25 и 50 мм) и 5 различных вариантов высоты крышки
- › В местах установки винтов на крышке предусмотрены отверстия для пломбировки
- › Пазы для печатных плат в основании

Комплектация:

- › Основание корпуса
- › Крышка
- › Винты крепления крышки
- › Монтажные винты

Дополнительная информация

- › Общие принадлежности для корпусов, стр. 34-37
- › Техническую информацию о каждом изделии, габаритные чертежи и 3D модели можно найти на сайте ensto.com.

Нормативное соответствие	
Корпуса из поликарбоната (PC):	CE RoHS FI UL cUL GL PC
Технические данные	
Степень защиты:	IP66 и IP67
Ударопрочность:	PC: IK08 (-25 °C... +35 °C)
Рабочая температура:	PC: -40 °C ... +80 °C
Кратковременное температурное воздействие в диапазоне:	PC: -40 °C... +120 °C
Воспламеняемость:	PC: UL 746C, 5-дюймовое пламя
Тип защиты от внешних воздействий (UL):	4, 4X, 12, 13, 6
Тип защиты от внешних воздействий (cUL):	4, 4X, 12, 6
Пригодность для использования на открытом воздухе:	Поликарбонат: Сертификация материала UL 746C f1
Изоляция:	Класс II
Материал	
Основание:	Поликарбонат армированный стекловолокном
Крышка:	Поликарбонат
Винты крепления крышки:	Полиамид, армированный стекловолокном
Прокладка:	PUR (полиуретан)
Боковые стенки	
Корпуса из поликарбоната (PC):	Гладкие стороны, выбивные отверстия с метрической резьбой
Стандартный цвет	
Основание:	Серый - RAL 7035
Крышка:	Серый - RAL 7035 или прозрачная



В основании корпуса предусмотрены специальные пазы для вертикального размещения печатных плат.



Крышка может быть опломбирована.



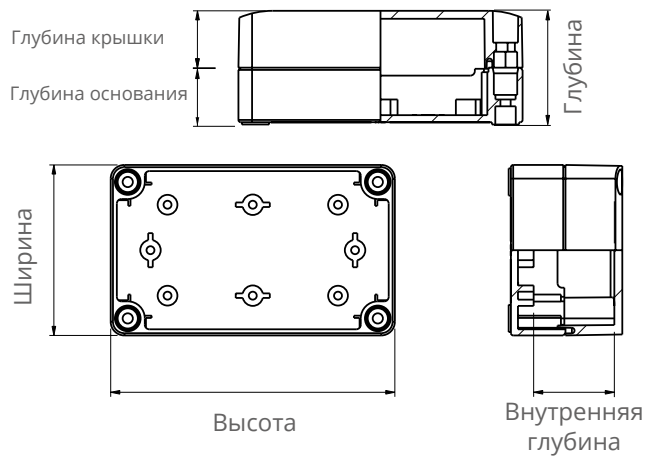
Корпус с низкой (10 мм) крышкой и низким (25 мм) основанием.



Корпус может быть дополнительно оборудован петлями (DSH1), заглушками для крышки и барашковыми болтами (SLW1).

Размеры

В таблицах с характеристиками продукции приводятся указанные ниже размеры. Дополнительная информация, карточки изделий, габаритные чертежи и трехмерные модели приведены на сайте ensto.com.



Корпуса Ensto Cubo S с глухими стенками

Ширина (мм)	Высота (мм)	Глубина (мм)	Внутренняя глубина (мм)	Глубина основания (мм)	Глубина крышки (мм)	Поликарбонатная крышка серого цвета (код изделия, GTIN-13)	Поликарбонатная прозрачная крышка (код изделия, GTIN-13)		
75	125	35	20,5	25	10	SPCP081304LG 6438100101299	SPCP081304LT 6438100101305		
		50	35,5	25	25	SPCP081305LG 6438100101336	SPCP081305LT 6438100101343		
		60	45,5	50	10	SPCP081306G 6438100101374	SPCP081306T 6438100101381		
		75	60,5	25	50	SPCP081308LG 6438100101459	SPCP081308LT 6438100101466		
		75	60,5	50	25	SPCP081308G 6418677155031	SPCP081308T 6418677155024		
		100	85,5	25	75	SPCP081310LG 6438100101497	SPCP081310LT 6438100101503		
		100	85,5	50	50	SPCP081310G 6418677155086	SPCP081310T 6418677155093		
		125	110,5	50	75	SPCP081313G 6418677155147	SPCP081313T 6418677155154		
100	100	35	20,5	25	10	SPCP101004LG 6438100101534	SPCP101004LT 6438100101541		
		60	45,5	50	10	SPCP101006G 6438100101619	SPCP101006T 6438100101626		
125	125	35	20,5	25	10	SPCP131304LG 6438100101671	SPCP131304LT 6438100101688		
		50	35,5	25	25	SPCP131305LG 6438100101718	SPCP131305LT 6438100101725		
		60	45,5	50	10	SPCP131306G 6438100101756	SPCP131306T 6438100101763		
		75	60,5	25	50	SPCP131308LG 6438100101817	SPCP131308LT 6438100101824		
		75	60,5	50	25	SPCP131308G 6418677155208	SPCP131308T 6418677155215		
		100	85,5	25	75	SPCP131310LG 6438100101855	SPCP131310LT 6438100101862		
		100	85,5	50	50	SPCP131310G 6418677155260	SPCP131310T 6418677155277		
		125	110,5	50	75	SPCP131313G 6418677155321	SPCP131313T 6418677155338		
	175	175	35	20,5	25	10	SPCP131804LG 6438100101893	SPCP131804LT 6438100101909	
			50	35,5	25	25	SPCP131805LG 6438100101930	SPCP131805LT 6438100101947	
			60	45,5	50	10	SPCP131806G 6438100101978	SPCP131806T 6438100101985	
			75	60,5	25	50	SPCP131808LG 6438100102050	SPCP131808LT 6438100102067	
			75	60,5	50	25	SPCP131808G 6418677155383	SPCP131808T 6418677155390	
			100	85,5	25	75	SPCP131810LG 6438100102098	SPCP131810LT 6438100102104	
			100	85,5	50	50	SPCP131810G 6418677155444	SPCP131810T 6418677155451	
			125	110,5	25	100	SPCP131813LG 6438100102135	SPCP131813LT 6438100102142	
		250	175	125	110,5	50	75	SPCP131813G 6418677155505	SPCP131813T 6418677155512
				150	135,5	50	100	SPCP131815G 6418677155567	SPCP131815T 6418677155574
				125	110,5	50	75	SPCP132513G 6438100104696	SPCP132513T 6438100104702
				125	110,5	50	75	SPCP181808G 6418677155628	SPCP181808T 6418677155635
175	175	100	85,5	50	50	SPCP181810G 6418677155680	SPCP181810T 6418677155697		
		125	110,5	50	75	SPCP181813G 6418677155741	SPCP181813T 6418677155758		
		150	135,5	50	100	SPCP181815G 6418677155802	SPCP181815T 6418677155819		
		75	60,5	50	25	SPCP182508G 6418677155864	SPCP182508T 6418677155871		
	250	175	100	85,5	50	50	SPCP182510G 6418677155925	SPCP182510T 6418677155932	
			150	135,5	50	100	SPCP182515G 6418677155987	SPCP182515T 6418677155994	



SPCP131304LG



SPCP131813G



SPCP131308T



SPCP182515T

Корпуса Ensto Cubo S с выбивными отверстиями с метрической резьбой

Ширина (мм)	Высота (мм)	Глубина (мм)	Внутренняя глубина (мм)	Глубина основания (мм)	Глубина крышки (мм)	Поликарбонат крышка серого цвета отверстия с метрической резьбой (код изделия GTIN-13)	Поликарбонат прозрачная крышка отверстия с метрической резьбой (код изделия GTIN-13)
75	125	60	45.5	50	10	SPCM081306G ⁽¹⁾ 6438100101411	SPCM081306T ⁽¹⁾ 6438100101428
		75	60.5	50	25	SPCM081308G ⁽¹⁾ 6418677166358	SPCM081308T ⁽¹⁾ 6418677166525
		100	85.5	50	50	SPCM081310G ⁽¹⁾ 6418677166365	SPCM081310T ⁽¹⁾ 6418677166532
		125	110.5	50	75	SPCM081313G ⁽¹⁾ 6418677166372	SPCM081313T ⁽¹⁾ 6418677166549
100	100	60	45.5	50	10	SPCM101006G ⁽²⁾ 6438100101657	SPCM101006T ⁽²⁾ 6438100101664
125	125	60	45.5	50	10	SPCM131306G ⁽³⁾ 6438100100445	SPCM131306T ⁽³⁾ 6438100100452
		75	60.5	50	25	SPCM131308G ⁽³⁾ 6418677166389	SPCM131308T ⁽³⁾ 6418677166556
		100	85.5	50	50	SPCM131310G ⁽³⁾ 6418677166396	SPCM131310T ⁽³⁾ 6418677166563
		125	110.5	50	75	SPCM131313G ⁽³⁾ 6418677166402	SPCM131313T ⁽³⁾ 6418677166570
	175	60	45.5	50	10	SPCM131806G ⁽⁴⁾ 6438100102012	SPCM131806T ⁽⁴⁾ 6438100102029
		75	60.5	50	25	SPCM131808G ⁽⁴⁾ 6418677166419	SPCM131808T ⁽⁴⁾ 6418677166587
		100	85.5	50	50	SPCM131810G ⁽⁴⁾ 6418677166426	SPCM131810T ⁽⁴⁾ 6418677166594
		125	110.5	50	75	SPCM131813G ⁽⁴⁾ 6418677166433	SPCM131813T ⁽⁴⁾ 6418677166600
	250	125	110.5	50	75	SPCM131815G ⁽⁴⁾ 6418677166440	SPCM131815T ⁽⁴⁾ 6418677166617
		150	135.5	50	100	SPCM132513G ⁽⁷⁾ 6438100104733	SPCM132513T ⁽⁷⁾ 6438100104740
		175	110.5	50	75	SPCM181808G ⁽⁵⁾ 6418677166457	SPCM181808T ⁽⁵⁾ 6418677166624
		250	110.5	50	75	SPCM181810G ⁽⁵⁾ 6418677166464	SPCM181810T ⁽⁵⁾ 6418677166631
175	175	75	60.5	50	25	SPCM181813G ⁽⁵⁾ 6418677166471	SPCM181813T ⁽⁵⁾ 6418677166648
		100	85.5	50	50	SPCM181815G ⁽⁵⁾ 6418677166488	SPCM181815T ⁽⁵⁾ 6418677166655
		125	110.5	50	75	SPCM182508G ⁽⁶⁾ 6418677166495	SPCM182508T ⁽⁶⁾ 6418677166662
	250	75	60.5	50	25	SPCM182510G ⁽⁶⁾ 6418677166501	SPCM182510T ⁽⁶⁾ 6418677166679
		100	85.5	50	50	SPCM182515G ⁽⁶⁾ 6418677166518	SPCM182515T ⁽⁶⁾ 6418677166686
		150	135.5	50	100		

¹⁾ 2 отв. M16/25 + 6 отв. M12/20

²⁾ 2 отв. M16/25 + 6 отв. M12/20

³⁾ 4 отв. M16/25 + 6 отв. M12/20

⁴⁾ 4 отв. M16/25 + 8 отв. M12/20

⁵⁾ 4 отв. M12/20 + 4 отв. M16/25 + 10 отв. M12/20

⁶⁾ 4 отв. M12/20 + 4 отв. M16/25 + 12 отв. M12/20

⁷⁾ 4 отв. M20/25

Монтажные панели и DIN-рейки

Код изделия	Описание	Размеры (мм)	Кол-во в упак. (шт.)	GTIN-13
Монтажные пластины, оцинкованная сталь				
SMP0813	Для корпуса размером 75 x 125 мм	48 x 98 x 1,5	10	6418677156038
SMP1010	Для корпусов размером 100 x 100 мм	78 x 78 x 1,5	10	6438100104849
SMP1313	Для корпусов размером 125 x 125 мм	98 x 98 x 1,5	10	6418677156045
SMP1318	Для корпусов размером 125 x 175 мм	98 x 148 x 1,5	10	6418677156052
SMP1325	Для корпусов размером 125 x 250 мм	98 x 223 x 1,5	10	6438100104535
SMP1818	Для корпусов размером 175 x 175 мм	148 x 148 x 1,5	10	6418677156069
SMP1825	Для корпусов размером 175 x 250 мм	148 x 223 x 1,5	10	6418677156076
DIN-рейки 46277/3 мм, DIN 46277/3, оцинкованная сталь				
DR35040.4	Для сторон 75 мм	35 x 50	10	6418677156090
DR35070.4	Для сторон 100 мм	35 x 80	10	6438100104450
DR35090.4	Для сторон 125 мм	35 x 100	10	6418677156106
DR35140.4	Для сторон 175 мм	35 x 150	10	6418677156113
DR35215.4	Для сторон 250 мм	35 x 225	10	6418677156120



SMP0813

Прочие принадлежности

Код изделия	Описание поверхности	Размеры (мм)	Кол-во в упак. (шт.)	GTIN-13
DSH11	Пара петель, поликарбонат	28 x 28	1	6418677156144
SFL1	Настенное крепление проушины, комплект из 4 шт., поликарбонат	15 x 30	1	6418677156151
SBI1	Вставка для втулок, латунь	M2	50	6418677156168
SBIA1.04	Вставка, комплект из 4 шт.	M2	1	6418677156830
SBS40	Проставка, 40 мм, для панелей	7 x 48	12	6438100086022
SMS1	Монтажный винт для панелей и реек, сталь	4 x 8	100	6418677156175
SCP08	Заглушка, короткая, для крышки глубиной 25 мм	ø11 x 12	10	6418677156847
SCP10	Заглушка, длинная, для крышки глубиной 50 мм	ø12 x 36,5	10	6418677156854
SCP1315	Заглушка, короткая, для крышек глубиной 75 и 100 мм	ø11,5 x 12	10	6418677156861
SLS35	Винт крепления крышки, средний	11 x 35	100	6418677156182
SLS60	Винт крепления крышки, длинный, для крышек глубиной 50 мм	11 x 60	50	6418677156199
SLSA23.04	Набор винтов, включает 4 коротких винта крепления крышки для крышки глубиной 10 мм и 4 крепежных винта SMS1	11 x 23	1	6438100100407
SLSA35.04	Набор винтов, включает 4 винта крепления крышки средней длины SLS35 и 4 крепежных винта SMS1	11 x 35	1	6418677154980
SLSA60.04	Набор винтов, включает 4 длинных крепежных винта для крышки 50 мм SLS60 и 4 крепежных винта SMS1	11 x 60	1	6418677154997
SLW1	Барашковый винт крепления крышки, только для крышек глубиной 25 и 50 мм	11 x 17	10	6418677154867



Пара петель, DSH11.

Корпуса Ensto Cubo D, степени защиты IP66 и IP67

Размеры от 53 x 55 x 36 ... 230 x 300 x 111 мм



Краткое описание корпусов Ensto Cubo D:

- С глухими боковыми стенками
- Современный дизайн гранеными углами и заглушками в крышке
- В крышках предусматриваются втулки для крепежа печатной платы
- Пазы для печатных плат в основании

Комплектация:

- Основание корпуса
- Крышка
- Винты крепления крышки
- Монтажные винты
- Заглушка для винтов крепления крышки

Дополнительная информация

- Общие принадлежности для корпусов, стр. 34-37
- Техническую информацию о каждом изделии, габаритные чертежи и 3D модели можно найти на сайте ensto.com.



В крышках Ensto Cubo D предусматриваются втулки для крепления платы

Корпус дополнительно оснащен петлями (DSH1) и крепежами (DFL1)

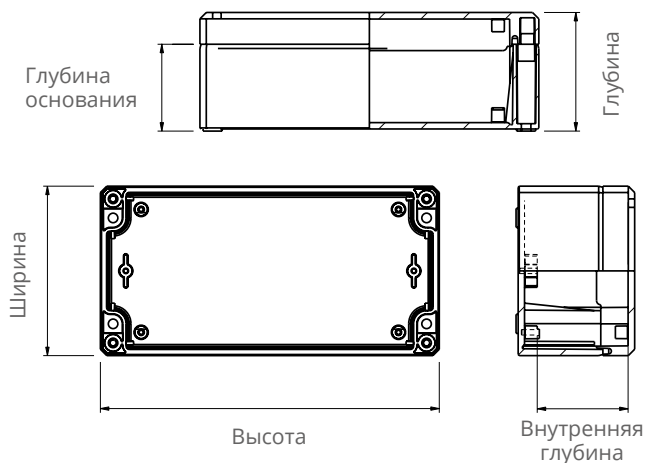


Корпуса Ensto Cubo D имеют современный дизайн со скругленными углами и заглушками.

Нормативное соответствие	
Корпуса из поликарбоната (PC):	CE, RoHS, FI, UL, cUL, GL, CC
Технические данные	
Степень защиты:	IP66 / IP67
Ударпрочность:	Поликарбонат: IK08 (-25 °C... +35 °C)
Рабочая температура:	PC: -40 °C ... +80 °C
Диапазон рабочих температур (краткосрочного воздействия):	PC: -40 °C... +120 °C
Класс воспламеняемости:	Поликарбонат: UL 746C, 5-дюймовое пламя
Номер файла UL:	E189312
Категория UL:	NITW, NITW7
Тип защиты от внешних воздействий (UL):	4, 4X, 12, 13, 6
Пригодность для использования на открытом воздухе:	Поликарбонат: Сертификация материала UL 746C f1
Изоляция:	Класс II
Материал	
Основание/крышка:	Поликарбонатная
Винты крепления крышки:	Нержавеющая сталь
Прокладка:	PUR-(полиуретан)
Боковые стороны корпуса	
Корпуса из поликарбоната (PC):	С глухими стенками
Стандартный цвет	
Основание:	Серый - RAL 7035
Крышка:	Серый - RAL 7035 или прозрачная

Размеры

Размеры приведены в таблицах продукции. Дополнительную информацию, карты изделий размерные чертежи и 3D модели можно найти на сайте ensto.com.



Корпуса Ensto Cubo D с глухими стенками

Ширина (мм)	Высота (мм)	Глубина (мм)	Глубина основания (мм)	Внутренняя глубина (мм)	Поликарбонат серая крышка (код изделия GTIN-13)	Поликарбонат прозрачная крышка (код изделия GTIN-13)
53	55	36	26	27,5	DPCP050504G 6418677150005	DPCP050504T 6418677150012
	63	36	26	25,0	DPCP050704G 6418677150043	DPCP050704T 6418677150050
80	82	56	41	42,0	DPCP080806G 6418677150081	DPCP080806T 6418677150098
		86	71	72,0	DPCP080809G 6418677150128	DPCP080809T 6418677150135
	120	56	41	42,0	DPCP081206G 6418677150166	DPCP081206T 6418677150173
		86	71	72,0	DPCP081209G 6418677150203	DPCP081209T 6418677150210
	160	56	41	42,0	DPCP081606G 6418677150241	DPCP081606T 6418677150258
		86	71	72,0	DPCP081609G 6418677150289	DPCP081609T 6418677150296
120	122	56	41	42,0	DPCP121206G 6418677150326	DPCP121206T 6418677150333
		86	71	72,0	DPCP121209G 6418677150364	DPCP121209T 6418677150371
	160	91	61	77,5	DPCP121609G 6418677150401	DPCP121609T 6418677150418
	200	86	71	72,0	DPCP122009G 6418677150487	DPCP122009T 6418677150494
150	200	76	61	62,0	DPCP152008G 6418677150562	DPCP152008T 6418677150579
160	240	91	76	77,5	DPCP162409G 6418677150609	DPCP162409T 6418677150616
		121	76	107,5	DPCP162412G 6418677150647	DPCP162412T 6418677150654
230	300	86	56	72,5	DPCP233009G 6418677150722	DPCP233009T 6418677150739
		111	56	97,5	DPCP233011G 6418677150760	DPCP233011T 6418677150777



DPCP081206G



DPCP233011T

Монтажные панели и DIN-рейки

Код изделия	Описание	Размеры (мм)	Кол-во в упак. (шт.)	GTIN-13
Монтажные панели, оцинкованная сталь				
DMP0808	Для корпусов размером 80 x 82 мм	55 x 65 x 1,5	10	6418677150821
DMP0812	Для корпуса размером 80 x 120 мм	65 x 93 x 1,5	10	6418677150838
DMP0816	Для корпусов размером 80 x 160 мм	65 x 133 x 1,5	10	6418677150845
DMP1212	Для корпусов размером 120 x 122 мм	95 x 105 x 1,5	10	6418677150852
DMP1216	Для корпусов размером 120 x 160 мм	105 x 132 x 1,5	10	6418677150869
DMP1220	Для корпусов размером 120 x 200 мм	105 x 172 x 1,5	10	6418677150876
DMP1520	Для корпусов размером 150 x 200 мм	133 x 172 x 1,5	10	6418677150890
DMP1624	Для корпусов размером 160 x 240 мм	145 x 213 x 1,5	10	6418677150906
DMP2330	Для корпусов размером 230 x 300 мм	210 x 285 x 1,5	10	6418677150920
DIN-рейки 15 мм, DIN 46277/3, оцинкованная сталь				
DR15016.4	Для корпусов размером 53 x 55 мм	15 x 26	10	6418677150937
DR15038.4	Для корпусов размером 53 x 63 мм	15 x 48	10	6418677150944
DR15058.4	Для корпусов размером 80 x 82 мм	15 x 68	10	6418677150951
DR15096.4	Для корпусов размером 80 x 120 мм и 120 x 122 мм	15 x 106	10	6418677150975
DR15136.4	Для корпусов размером 80 x 160 мм и 120 x 160 мм	15 x 146	10	6418677150999
DIN-рейки 35 мм, DIN 46277/3, оцинкованная сталь				
DR35058.4	Для корпусов размером 80 x 82 мм	35 x 68	10	6418677150968
DR35096.4	Для корпусов размером 80 x 120 мм и 120 x 122 мм	35 x 106	10	6418677150982
DR35136.4	Для корпусов размером 80 x 160 мм и 120 x 160 мм	35 x 146	10	6418677151002
DR35160.4	Для корпусов размером 150 x 200 мм	35 x 170	10	6418677151071
DR35176.4	Для корпусов размером 120 x 200 мм	35 x 186	10	6418677151057
DR35215.4	Для корпусов размером 160 x 240 мм	35 x 225	10	6418677156120
DR35275.4	Для корпусов размером 230 x 300 мм	35 x 285	10	6418677151101



DMP0808



Пара петель DSH1.

Прочие принадлежности

Код изделия	Описание	Размеры (мм)	Кол-во в упак. (шт.)	GTIN-13
DSH1	Пара петель	28 x 28	1	6418677156144
DFL1	Крепеж настенный, комплект 4 шт.	33 x 21 x 9,5	1	6418677151125
DCP1	Заглушка для крышки		50	6418677151149
DLS1	Винт крепления крышки, короткий	3 x 18/10	100	6418677151163
DLSA1.02	Набор винтов, 2 коротких винта крепления крышки DLS1, 2 крепежных винта DMS1 и заглушки DCP1	3 x 18/10	1	6438100070113
DLSA1.04	Набор винтов, 4 коротких винта крепления крышки DLS1, 4 крепежных винта DMS1 и заглушки DCP1	3 x 18/10	1	6418677151293
DLSA1.06	Набор винтов, 6 коротких винтов крепления крышки DLS1, 6 крепежных винтов DMS1 и заглушки DCP1	3 x 50/10	1	6418677151309
DLS2	Винт крепления крышки, длинный, для крышек 162412 и 233011	3 x 50/10	1	6418677151279
DLSA2.06	Набор винтов, 6 длинных винтов крепления крышки DLS2 и 4 крепежных винта DMS1	3 x 50/10	1	6438100087692
DLS3	Винт крепления крышки, TORX TX20	3 x 18/10	48	6418677151286
DMS1	Монтажный винт	3 x 7	100	6418677151156



Комплект крепежных проушин, DFL1.

Корпуса Ensto Cubo O, C и W, степень защиты IP66 и 67

Размеры от 200 x 200 x 132 ... 400 x 600 x 187 мм



Краткое описание корпусов Ensto Cubo O, C и W:

- Корпус Ensto Cubo O имеет глухие боковые стенки или выбивные отверстия с резьбой (метрической)
- Корпус Ensto Cubo C имеет фланцевые выбивные отверстия
- Корпус Ensto Cubo W имеет установленные на заводе петли и быстро открывающиеся защелки, глухие боковые стенки
- Эти корпуса имеют 8 типоразмеров основания, одну глубину основания и одну типовую высоту крышки
- Для увеличения глубины корпуса Ensto Cubo O и C предусматривается расширительная рамная вставка глубиной 55 миллиметров
- В одном корпусе можно использовать несколько рамных вставок одна над другой
- Для винтов крышки предусмотрены отверстия под пломбировку
- С тыльной стороны основания корпуса может устанавливаться дополнительная крышка
- Широкий выбор принадлежностей

Комплектация:

Корпус глубиной 132 мм в стандартной комплектации включает:

- Основание корпуса
- Крышка
- Винты крепления крышки или защелки и петли
- Крепежные винты

Корпус глубиной 187 мм в стандартной комплектации включает:

- Основание корпуса
- Крышка
- Рамная вставка
- Винты крепления крышки или защелки и петли
- Крепежные винты
- Винты крепления рамной вставки

Дополнительная информация

- Общие принадлежности для корпусов, стр. 34-37
- Техническую информацию о каждом изделии, габаритные чертежи и 3D модели можно найти на сайте ensto.com.



В углах корпуса есть пазы для установки регулируемых угловых фиксаторов OEL1 для крепления монтажных панелей или пластронов на любой высоте.

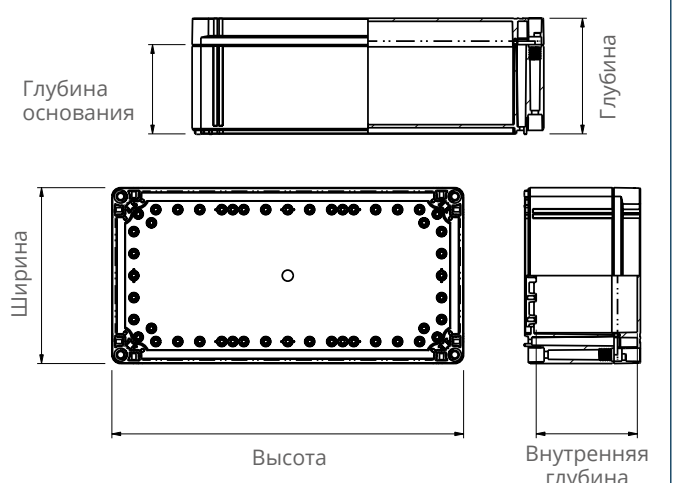


Возможна установка дополнительной крышки на тыльной стороне корпуса.

Нормативное соответствие	
Корпуса из поликарбоната (PC):	CE, RoHS, FI, UL, cUL, GL, CC
Технические данные	
Степень защиты:	IP66 и IP67
Ударопрочность:	Поликарбонат: IK08 (-25°C... +35°C)
Рабочая температура:	PC: -40 °C ... +80 °C
Диапазон рабочих температур (краткосрочного воздействия):	PC: -40 °C... +120 °C
Класс воспламеняемости:	Поликарбонат: UL 746C, 5-дюймовое пламя
Номер файла UL:	E189312
Категория UL:	NITW, NITW7
Тип защиты от внешних воздействий (UL):	4, 4X, 12, 13
Пригодность для использования на открытом воздухе:	Поликарбонат: Сертификация материала UL 746C f1
Изоляция:	Класс II
Материал	
Основание:	Поликарбонат армированный стекловолокном
Крышка:	Поликарбонатная
Винты крепления крышки:	Полиамид, армированный стекловолокном
Прокладка:	PUR-(полиуретан)
Боковые стороны корпуса	
Корпуса из поликарбоната (PC):	Гладкие стороны, заглушенные отверстия с метрической резьбой
Стандартный цвет	
Основание:	Серый - RAL 7035
Крышка:	Серый - RAL 7035 или прозрачная

Размеры

Размеры приведены в таблицах изделий. Дополнительную информацию, кары изделий, размерные чертежи и 3D модели можно найти на сайте ensto.com.



Корпуса Ensto Cubo O с глухими стенками

Ширина (мм)	Высота (мм)	Глубина (мм)	Глубина основания (мм)	Внутренняя глубина (мм)	Поликарбонат серая крышка (код изделия GTIN-13)	Поликарбонат прозрачная крышка (код изделия GTIN-13)
200	200	132	102	115,0	OPCP202013G 6418677184413	OPCP202013T 6418677184345
		187	102 + 55*	170,0	OPCP202018G 6418677184628	OPCP202018T 6418677184697
	300	132	102	115,0	OPCP203013G 6418677184420	OPCP203013T 6418677184352
		187	102 + 55*	170,0	OPCP203018G 6418677184635	OPCP203018T 6418677184703
	400	132	102	115,0	OPCP204013G 6418677184437	OPCP204013T 6418677184369
		187	102 + 55*	170,0	OPCP204018G 6418677184642	OPCP204018T 6418677184710
300	300	132	102	115,0	OPCP303013G 6418677184444	OPCP303013T 6418677184376
		187	102 + 55*	170,0	OPCP303018G 6418677184659	OPCP303018T 6418677184727
	400	132	102	115,0	OPCP304013G 6418677184451	OPCP304013T 6418677184383
		187	102 + 55*	170,0	OPCP304018G 6418677184666	OPCP304018T 6418677184734
	600	132	102	115,0	OPCP306013G 6418677184468	OPCP306013T 6418677184390
		187	102 + 55*	170,0	OPCP306018G 6418677184673	OPCP306018T 6418677184741
400	400	132	102	115,0	OPCP404013G 6438100112813	OPCP404013T 6438100112790
		187	102 + 55*	170,0	OPCP404018G 6438100112820	OPCP404018G 6438100112806
	600	132	102	115,0	OPCP406013G 6418677184475	OPCP406013T 6418677184406
		187	102 + 55*	170,0	OPCP406018G 6418677184680	OPCP406018T 6418677184758

*) включает рамную вставку



OPCP202013G



OPCP304013T

Корпуса Ensto Cubo O с выбивными отверстиями под метрическую резьбу

Ширина (мм)	Высота (мм)	Глубина (мм)	Глубина основания (мм)	Внутренняя глубина (мм)	Поликарбонат серая крышка (код изделия GTIN-13)	Поликарбонат прозрачная крышка (код изделия GTIN-13)
300	300	132	115	115,0	OPCM303013G ⁽¹⁾ 6418677157899	OPCM303013T ⁽¹⁾ 6418677157929
		187	115 + 55*	170,0	OPCM303018G ⁽²⁾ 6418677157950	OPCM303018T ⁽²⁾ 6418677157981
	400	132	115	115,0	OPCM304013G ⁽³⁾ 6418677157905	OPCM304013T ⁽³⁾ 6418677157936
		187	115 + 55*	170,0	OPCM304018G ⁽⁴⁾ 6418677157967	OPCM304018T ⁽⁴⁾ 6418677157998
	600	132	115	115,0	OPCM306013G ⁽³⁾ 6418677157912	OPCM306013T ⁽³⁾ 6418677157943
		187	115 + 55*	170,0	OPCM306018G ⁽⁴⁾ 6418677157974	OPCM306018T ⁽⁴⁾ 6418677158001

*)) включает рамную вставку

¹⁾ 12 отв. M20 + 1 отв. M16/25 + 8 отв. M20 + 4 отв. M25/40

²⁾ 12 отв. M20 + 1 отв. M16/25 + 8 отв. M20 + 4 отв. M25/40, с рамной вставкой

³⁾ 8 отв. M12/20 + 5 отв. M16/25 + 12 отв. M12/20 + 1 отв. M32/40

⁴⁾ 8 отв. M12/20 + 5 отв. M16/25 + 12 отв. M12/20 + 1 отв. M32/40, с рамной вставкой



OPCM304018G



OPCM306018T

Поликарбонатные корпуса Ensto Cubo C с выбивными отверстиями под фланцы

Ширина (мм)	Высота (мм)	Глубина (мм)	Глубина глубина (мм)	Внутренняя глубина (мм)	Поликарбонат серая крышка (код изделия GTIN-13)	Поликарбонат прозрачная крышка (код изделия GTIN-13)
200	200	132	102	115,0	CPCF202013G ¹⁾ 6418677172120	CPCF202013T ¹⁾ 6418677172199
		187	102 + 55*	170,0	CPCF202018G ¹⁾ 6418677182167	CPCF202018T ¹⁾ 6418677182235
	300	132	102	115,0	CPCF203013G ²⁾ 6418677172137	CPCF203013T ²⁾ 6418677172205
		187	102 + 55*	170,0	CPCF203018G ²⁾ 6418677182174	CPCF203018T ²⁾ 6418677182242
	400	132	102	115,0	CPCF204013G ²⁾ 6418677172144	CPCF204013T ²⁾ 6418677172212
		187	102 + 55*	170,0	CPCF204018G ²⁾ 6418677182181	CPCF204018T ²⁾ 6418677182259
300	300	132	102	115,0	CPCF303013G ³⁾ 6418677172151	CPCF303013T ³⁾ 6418677172229
		187	102 + 55*	170,0	CPCF303018G ³⁾ 6418677182198	CPCF303018T ³⁾ 6418677182266
	400	132	102	115,0	CPCF304013G ³⁾ 6418677172168	CPCF304013T ³⁾ 6418677172236
		187	102 + 55*	170,0	CPCF304018G ³⁾ 6418677182204	CPCF304018T ³⁾ 6418677182273
	600	132	102	115,0	CPCF306013G ⁴⁾ 6418677172175	CPCF306013T ⁴⁾ 6418677172243
		187	102 + 55*	170,0	CPCF306018G ⁴⁾ 6418677182211	CPCF306018T ⁴⁾ 6418677182280
400	400	132	102	115,0	CPCF404013G ³⁾ 6438100112899	CPCF404013T ³⁾ 6438100112875
		187	102 + 55*	170,0	CPCF404018G ³⁾ 6438100112905	CPCF404018T ³⁾ 6438100112882
	600	132	102	115,0	CPCF406013G ⁴⁾ 6418677172182	CPCF406013T ⁴⁾ 6418677172250
		187	102 + 55*	170,0	CPCF406018G ⁴⁾ 6418677182228	CPCF406018T ⁴⁾ 6418677182297



CPCF202013G



CPCF203018T

¹⁾ Включает рамную вставку

¹⁾ 4 выбивных фланца F1

²⁾ 2 выбивных фланца F1 + 2 выбивных фланца F2

³⁾ 4 выбивных фланца F2

⁴⁾ 6 выбивных фланцев F2

Поликарбонатные корпуса Ensto Cubo W с петлями и защелками, глухие стенки

Ширина (мм)	Высота (мм)	Глубина (мм)	Глубина глубина (мм)	Внутренняя глубина (мм)	Поликарбонат серая крышка (код изделия GTIN-13)	Поликарбонат прозрачная крышка (код изделия GTIN-13)
200	200	132	102	115,0	WPCP202013G 6418677174308	WPCP202013T 6418677174384
		187	102 + 55*	170,0	WPCP202018G 6418677174469	WPCP202018T 6418677174544
	300	132	102	115,0	WPCP203013G 6418677174315	WPCP203013T 6418677174391
		187	102 + 55*	170,0	WPCP203018G 6418677174476	WPCP203018T 6418677174551
	400	132	102	115,0	WPCP204013G 6418677174322	WPCP204013T 6418677174407
		187	102 + 55*	170,0	WPCP204018G 6418677174483	WPCP204018T 6418677174568
300	300	132	102	115,0	WPCP303013G 6418677174339	WPCP303013T 6418677174414
		187	102 + 55*	170,0	WPCP303018G 6418677174490	WPCP303018T 6418677174575
	400	132	102 + 55*	115,0	WPCP304013G 6418677174346	WPCP304013T 6418677174421
		187	102 + 55*	170,0	WPCP304018G 6418677174506	WPCP304018T 6418677174582
	600	132	102 + 55	115,0	WPCP306013G 6418677174353	WPCP306013T 6418677174438
		187	102 + 55*	170,0	WPCP306018G 6418677174513	WPCP306018T 6418677174599
400	400	132	102 + 55	115,0	WPCP404013G 6438100113285	WPCP404013T 6438100113292
		187	102 + 55*	170,0	WPCP404018G 6438100113308	WPCP404018T 6438100113315
	600	132	102 + 55	115,0	WPCP406013G 6418677174377	WPCP406013T 6418677174452
		187	102 + 55*	170,0	WPCP406018G 6418677174537	WPCP406018T 6418677174612



WPCP202013G



WPCP406018T

¹⁾ включает рамную вставку

Дополнительные принадлежности для корпусов Ensto Cubo O, C

Основания

Включая монтажные винты

Ширина (мм)	Высота (мм)	Глубина (мм)	Поликарбонат глухие стенки (код изделия GTIN-13)	Поликарбонат выбивные отверстия под метрическую резьбу (код изделия GTIN-13)	Поликарбонат с выбивными отверстиями под фланцы (код изделия GTIN-13)
200	200	102	OPCP202010B 6418677164248		CPCF202010B ⁽⁴⁾ 6418677171697
	300	102	OPCP203010B 6418677164255		CPCF203010B ⁽⁵⁾ 6418677171703
	400	102	OPCP204010B 6418677164262		CPCF204010B ⁽⁵⁾ 6418677171710
300	300	102	OPCP303010B 6418677164279	OPCM303010B ⁽¹⁾ 6418677182600	CPCF303010B ⁽⁶⁾ 6418677171727
	400	102	OPCP304010B 6418677164286	OPCM304010B ⁽²⁾ 6418677182617	CPCF304010B ⁽⁶⁾ 6418677171734
	600	102	OPCP306010B 6418677164293	OPCM306010B ⁽³⁾ 6418677182624	CPCF306010B ⁽⁷⁾ 6418677171741
400	400	102	OPCP404010B 6438100112943		CPCF404010B ⁽⁶⁾ 6438100112929
	600	102	OPCP406010B 6418677164309		CPCF406010B ⁽⁷⁾ 6418677171758

⁽¹⁾ 12 отв. M20 + 1 отв. M16/25 + 8 отв. M20 + 4 отв. M25/40

⁽²⁾ 8 отв. M12/20 + 5 отв. M16/25 + 12 отв. M12/20 + 1 x M32/40

⁽³⁾ 8 отв. M12/20 + 5 отв. M16/25 + 12 отв. M12/20 + 1 отв. M32/40

⁽⁴⁾ 4 фланца F1

⁽⁵⁾ 2 фланца F1 + 2 фланца F2

⁽⁶⁾ 4 фланца F2

⁽⁷⁾ 6 фланцев F2



OPCM303010B



CPCF304010B

Рамные вставки, поликарбонат

Ширина (мм)	Высота (мм)	Глубина (мм)	Поликарбонат серая крышка (код изделия GTIN-13)
200	200	55	OPCP202006E 6418677164606
	300	55	OPCP203006E 6418677164613
	400	55	OPCP204006E 6418677164620
300	300	55	OPCP303006E 6418677164637
	400	55	OPCP304006E 6418677164644
	600	55	OPCP306006E 6418677164651
400	400	55	OPCP404006E 6438100112912
	600	55	OPCP406006E 6418677164668



OPCP303006E



OPCG303003L

Крышки

Ширина (мм)	Высота (мм)	Глубина (мм)	Поликарбонат серая крышка (код изделия GTIN-13)	Поликарбонат прозрачная крышка (код изделия GTIN-13)	Серая крышка с окном для счетчика электроэнергии, поликарбонат (код изделия GTIN-13)
200	200	102	OPCG202003L ⁽¹⁾ 6418677164453	OPCT202003L ⁽¹⁾ 6418677164385	
	300	102	OPCG203003L ⁽¹⁾ 6418677164460	OPCT203003L ⁽¹⁾ 6418677164392	
	400	102	OPCG204003L ⁽¹⁾ 6418677164477	OPCT204003L ⁽¹⁾ 6418677164408	
300	300	102	OPCG303003L ⁽¹⁾ 6418677164484	OPCT303003L ⁽¹⁾ 6418677164415	
	400	102	OPCG304003L ⁽¹⁾ 6418677164491	OPCT304003L ⁽¹⁾ 6418677164422	
	600	102	OPCG306003L ⁽¹⁾ 6418677164507	OPCT306003L ⁽¹⁾ 6418677164439	
400	400	102	OPCG404003L ⁽¹⁾ 6438100112967	OPCT404003L ⁽¹⁾ 6438100112974	
	600	102	OPCG406003L ⁽¹⁾ 6418677164514	OPCT406003L ⁽¹⁾ 6418677164446	OPCG36KWH ⁽²⁾ 6418677174186

⁽¹⁾ Включая прокладку

⁽²⁾ Смотровое окно 113 x 153 мм, включая винты крепления крышки



OPCT303003L



OPCG36KWH

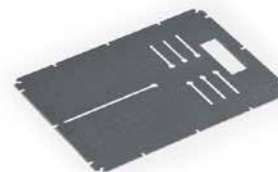
Дополнительные принадлежности для корпусов Ensto Cubo O, C

Монтажные панели и DIN-рейки

Код изделия	Описание	Размеры (мм)	Кол-во в упак. (шт.)	GTIN-13
Монтажные панели, оцинкованная сталь				
OMP2020	Для корпуса 200 x 200 мм	160 x 160 x 1,5	1	6418677164675
OMP2030	Для корпуса 200 x 300 мм	160 x 260 x 1,5	1	6418677164682
OMP2040	Для корпуса 200 x 400 мм	160 x 360 x 1,5	1	6418677164699
OMP3030	Для корпуса 300 x 300 мм	260 x 260 x 1,5	1	6418677164705
OMP3040	Для корпуса 300 x 400 мм	260 x 360 x 1,5	1	6418677164712
OMP3060	Для корпуса 300 x 600 мм	260 x 560 x 1,5	1	6418677164729
OMP4040	Для корпуса 400 x 400 мм	360 x 360 x 1,5	1	6438100112370
OMP4060	Для корпуса 400 x 600 мм	360 x 560 x 1,5	1	6418677164736
Монтажные панели для счетчика электроэнергии, оцинкованная сталь				
KWHP3040	Для корпуса 300 x 400 мм	260 x 360 x 1,5	1	6418677173110
KWHP3060	Для корпуса 300 x 600 мм	260 x 560 x 1,5	1	6418677173097
KWHP4040	Для корпуса 400 x 400 мм	360 x 360 x 1,5	1	6438100112394
KWHP4060	Для корпуса 400 x 600 мм	360 x 560 x 1,5	1	6418677173127
DIN-рейки 46277/3 мм, DIN 46277/3, оцинкованная сталь				
DR35150.5	Для стороны 200 мм	35 x 160	1	6418677164743
DR35240.5	Для стороны/середины 600 мм с передней панелью	35 x 250	1	6418677176647
DR35250.5	Для стороны 300 мм	35 x 260	1	6418677164750
DR35340.5	Для стороны/середины 600 мм с передней панелью	35 x 350	1	6418677176654
DR35350.5	Для стороны 400 мм	35 x 360	1	6418677164767



OMP3040



KWHP3040

Профили для DIN-реек, оцинкованная сталь

	Код изделия	Описание	Размеры (мм)	Кол-во в упак. (шт.)	GTIN-13
Высота 14,5 мм	PRE2.14	Для стороны 200 мм	115 x 14 x 14	1	6418677173172
	PRE3.14	Пара, для стороны 300 мм	215 x 14 x 14	1	6418677173134
	PRE4.14	Пара, для стороны 400 мм	315 x 14 x 14	1	6418677173141
	PRE75.14	Пара, для стороны 600 мм	75 x 14 x 14	1	6418677173158
Высота 32,5 мм	PRE2.32	Пара, для стороны 200 мм	115 x 14 x 32	1	6418677173189
	PRE3.32	Пара, для стороны 300 мм	215 x 14 x 32	1	6418677172687
	PRE4.32	Пара, для стороны 400 мм	315 x 14 x 32	1	6418677172694
	PRE75.32	Пара, для стороны 600 мм	75 x 14 x 32	1	6418677173165



PRE2.14

Комплекты опор для шин, 630 A

Код изделия	Описание	Размеры (мм)	Кол-во в упак. (шт.)	GTIN-13
KGH1.10	Комплект креплений для шин 10 мм x 10, 12, 20 или 30 мм	266 x 78 x 18	1	6418677172373
KGH1.05	Комплект креплений для шин 5 мм x 10, 12, 15 или 20 мм	266 x 78 x 18	1	6418677172380



KGH1.10

Дополнительные принадлежности для корпусов Ensto Cubo O, C

Клеммы для шин Al/Cu

Код изделия	Описание	Размеры (мм)	Кол-во в упак. (шт.)	GTIN-13
KG81	Клемма для кабеля 25-70 мм ²	10 мм, алюминий/медь	1	6418677163739
KG83	Клемма для кабеля 16-185 мм ²	10 мм, алюминий/медь	1	6418677163746
KG85	Набор клемм для кабелей 2 x 35 мм ² + 2 x 16 мм ²	10 мм, алюминий/медь	1	6418677163753
KG87	Набор клемм для кабелей 4 x 35 мм ² + 4 x 16 мм ²	10 мм, алюминий/медь	1	6418677163760
KG80	Клемма для кабеля 25-70 мм ²	5 мм, алюминий/медь	1	6418677163852
KG82	Клемма для кабеля 6-70 мм ²	5 мм, алюминий/медь	1	6418677163869
KG84	Набор клемм для кабеля 3 x 16 мм ²	5 мм, алюминий/медь	1	6418677163876
KG86	Набор клемм для кабеля 6 x 16 мм ²	5 мм, алюминий/медь	1	6418677163883



KG85

Ограничители натяжения кабеля

Код изделия	Описание	Размеры (мм)	Кол-во в упак. (шт.)	GTIN-13
KJ8.13	Для стороны 300 мм/для 1 кабеля, оцинкованная сталь	265 x 65 x 85	1	6418677172755
KJ8.23	Для стороны 300 мм/для 2 кабелей, оцинкованная сталь	265 x 65 x 85	1	6418677173271
KJ8.14	Для стороны 400 мм/для 1 кабеля, оцинкованная сталь	365 x 65 x 85	1	6418677173288
KJ8.24	Для стороны 400 мм/для 2 кабелей, оцинкованная сталь	365 x 65 x 85	1	6418677173295



KJ8.13

Дополнительные принадлежности для корпусов Ensto Cubo O, C, W

Винты крепления крышки для корпусов Ensto Cubo O, C

Код изделия	Описание	Размеры (мм)	Кол-во в упак. (шт.)	GTIN-13
OLS42	С головкой с прямым/крестообразным шлицем, под пломбировку	14 x 42	1	6418677164590
OLSA42.4	Комплект винтов крепления крышки, 4 винта с головкой с прямым/крестообразным шлицем OLS42	14 x 42	1	6418677174704
OLSA42.6	Комплект винтов крепления крышки, 6 винтов с головкой с прямым/крестообразным шлицем OLS42	14 x 42	1	6418677174711
OLSA42.04	Комплект винтов, 4 винта крепления крышки с головкой с прямым/крестообразным шлицем OLS42 и 4 винта крепления OMS1	14 x 42	1	6418677172267
OLSA42.06	Комплект винтов, 6 винтов крепления крышки с головкой с прямым/крестообразным шлицем OLS42 и 8 винтов крепления OMS1	14 x 42	1	6418677172274
OLS42N	С головкой с прямым/крестообразным шлицем, темно-серый Noryl	14 x 42	1	6418677174728
OLS32	С головкой с прямым/крестообразным шлицем, для модульной крышки 600 мм	14 x 32	1	6418677174360
PLS63	Подпружиненный, с головкой с прямым/крестообразным шлицем	14 x 62	1	6418677173073
OLSH1	Шарнирный винт крепления крышки, с головкой с прямым/крестообразным шлицем, синий, полиамид	14 x 96	1	6418677174247
OLWH1	Шарнирный винт крепления крышки, барашковый, синий, полиамид	14 x 113	1	6418677174254
OLW55	Барашковый винт	14 x 55	1	6418677171765
OLWA55.4	Комплект винтов, 4 винта крепления крышки барашковые, OLW55	14 x 55	1	6418677174735
OLWA55.6	Комплект винтов, 6 винтов крепления крышки барашковые, OLW55	14 x 55	1	6418677174742
OLWA55.04	Комплект винтов, 4 винта крепления крышки барашковые, OLW55 и 4 винта крепления OMS1	14 x 55	1	6418677172281
OLWA55.06	Комплект винтов, 6 винтов крепления крышки барашковые, OLW55 и 8 винтов крепления OMS1	14 x 55	1	6418677174759
OLT42	С головкой DIN 3	14 x 42	1	6418677171772
OLTA42.4	Комплект винтов, 4 винта крепления крышки с головкой DIN 3, OLT42	14 x 42	1	6418677174766
OLTA42.6	Комплект винтов, 6 винтов крепления крышки с головкой DIN 3, OLT42	14 x 42	1	6418677174773
OLTA42.04	Комплект винтов, 6 винтов крепления крышки с головкой DIN 3, OLT42 и 4 винта крепления OMS1	14 x 42	1	6418677172298
OLTA42.06	Комплект винтов, 6 винтов крепления крышки с головкой DIN 3, OLT42 и 8 винтов крепления OMS1	14 x 42	1	6418677174780
OLTA42.041	Комплект винтов, 4 винта крепления крышки с головкой DIN 3, OLT42 и 4 винта крепления OMS1 + ключ OLT42KEY	14 x 42	1	6418677174797
OLT42KEY	Ключ для винта с головкой DIN OLT42	50 x 53 x ø22	1	6418677172410



Винт крепления крышки с головкой с прямым/крестообразным шлицем, OLS42.



Винт крепления крышки, подпружиненный, с головкой с прямым/крестообразным шлицем, PLS63.



Винт крепления крышки барашковый, OLW55.



Шарнирный винт крепления крышки, OLSH1.

Дополнительные принадлежности для корпусов Ensto Cubo O, C, W

Прочие принадлежности

Код изделия	Описание	Размеры (мм)	Кол-во в упак. (шт.)	GTIN-13
OCS22.46	Шаблон для разметки, прозрачный	300 x 400 x 6	1	6418677184338
OES1	Винт для рамной вставки	∅ 17 x 67	1	6418677174803
OESA1.04	Винты для рамной вставки, комплект из 4 шт.	∅17 x 67	1	6438100081409
OESA1.06	Винты для рамной вставки, комплект из 6 шт.	∅17 x 67	1	6438100081416
OH11	Пара петель, включая инструкцию по монтажу	40 x 50 x 16.5	1	6418677164774
OHICP1	Пара петель, включая 2 заглушки	40 x 50 x 16.5	1	6418677172304
OFL1	Комплект крепежных проушин, 4 шт.	19 x 40 x 35.5	1	6418677164781
OEL1	Угловой фиксатор, регулируемая высота установки, включая болт M5	19 x 19 x 14	1	6418677164798
OELA1.04	Комплект из 4 угловых фиксаторов OEL1, регулируемая высота установки	19 x 19 x 14	1	6418677181696
OPHFPA1.04	Комплект петель для откидной панели	-		6438100200817
OTS1	Резьбовая втулка для винта крышки при установке крышки на задней стороне	18/30 ∅ 16	1	6418677171789
OTSA1.04	Резьбовые втулки, 4 x OTS1 + 4 x OLS42	17 x 30/18	1	6418677181702
OMS1	Винт крепления, для направляющих и пластин	5 x 10	1	6418677164804
OBI1	Латунная вставка для монтажной стойки	M3	1	6418677172328
OBIA1.04	Латунная вставка OBI1, комплект из 4 шт.	M3	1	6418677172335
OSP1	Полиэтиленовая заглушка	11 x ∅ 15/17	1	6418677164811
OBS15	Проставка 15 мм, включая винт M5, сталь	15 x 8	1	6418677171802
OBS15.04	Проставка 15 мм, комплект из 4 шт.	15 x 8	1	6418677172342
OBS20	Проставка 20 мм, включая винт M5, сталь	20 x 8	1	6418677171819
OBS20.04	Проставка 20 мм, комплект из 4 шт.	20 x 8	1	6418677172359
OBS30	Проставка 30 мм, включая винт M5, сталь	30 x 8	1	6418677171826
OBS30.04	Проставка 30 мм, комплект из 4 шт.	30 x 8	1	6418677172366
WQL1.1	Пара защелок, включая ответные части	-	1	6418677174902



Пара петель OH11.



Комплект крепежных проушин, OFL1, 4 шт.



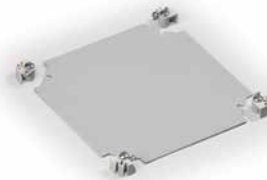
Угловая, регулируемая по высоте опора, OEL1.



Защелка, пара, WQL1.1.

Передние панели

Код изделия GTIN-13	Описание	Размеры (мм)	Кол-во в упак. (шт.)	
Передние панели, глухие, включая угловые фиксаторы				
Полипропилен	Алюминий			
OFP22 6418677182754	OFP22A 6418677182983	Для корпуса 200 x 200 мм	186 x 186 x 2	1
OFP23 6418677182761	OFP23A 6418677182990	Для корпуса 200 x 300 мм	186 x 286 x 2	1
OFP24 6418677182778	OFP24A 6418677183003	Для корпуса 200 x 400 мм	186 x 386 x 2	1
OFP33 6418677182785	OFP33A 6418677183010	Для корпуса 300 x 300 мм	286 x 286 x 2	1
OFP34 6418677182792	OFP34A 6418677183027	Для корпуса 300 x 400 мм	286 x 386 x 2	1
OFP36 6418677182808	OFP36A 6418677183034	Для корпуса 300 x 600 мм	286 x 586 x 2	1
OFP46 6418677182815	OFP46A 6418677183041	Для корпуса 400 x 600 мм	386 x 586 x 2	1

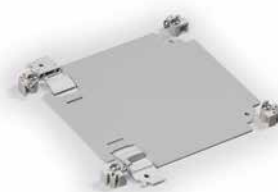


OFP22

Дополнительные принадлежности для корпусов Ensto Cubo O, C

Передние панели

Код изделия GTIN-13	Описание	Размеры (мм)	Кол-во в упак.: (шт.)	
Откидные передние панели, включая угловые фиксаторы				
Полипропилен	Алюминий			
ОНФР22 6418677183058	ОНФР22А 6418677183171	Для корпуса 200 x 200 мм, сторона установки петель 200 мм	186 x 166 x 2	1
ОНФР23 6418677183065	ОНФР23А 6418677183188	Для корпуса 200 x 300 мм, сторона установки петель 200 мм	186 x 286 x 2	1
ОНФР32 6418677183072	ОНФР32А 6418677183195	Для корпуса 200 x 300 мм, сторона установки петель 300 мм	186 x 286 x 2	1
ОНФР24 6418677183089	ОНФР24А 6418677183201	Для корпуса 200 x 400 мм, сторона установки петель 200 мм	186 x 386 x 2	1
ОНФР42 6418677183096	ОНФР42А 6418677183218	Для корпуса 200 x 400 мм, сторона установки петель 400 мм	186 x 386 x 2	1
ОНФР33 6418677183102	ОНФР33А 6418677183225	Для корпуса 300 x 300 мм, сторона установки петель 300 мм	286 x 286 x 2	1
ОНФР34 6418677183119	ОНФР34А 6418677183232	Для корпуса 300 x 400 мм, сторона установки петель 300 мм	286 x 386 x 2	1
ОНФР43 6418677183126	ОНФР43А 6418677183249	Для корпуса 300 x 400 мм, сторона установки петель 400 мм	286 x 386 x 2	1
ОНФР36 6418677183133	ОНФР36А 6418677183256	Для корпуса 300 x 600 мм, сторона установки петель 300 мм	286 x 586 x 2	1
ОНФР63 6418677183140	ОНФР63А 6418677183263	Для корпуса 300 x 600 мм, сторона установки петель 600 мм	286 x 586 x 2	1
ОНФР46 6418677183157	ОНФР46А 6418677183270	Для корпуса 400 x 600 мм, сторона установки петель 400 мм	386 x 586 x 2	1
ОНФР64 6418677183164	ОНФР64А 6418677183287	Для корпуса 400 x 600 мм, сторона установки петель 600 мм	386 x 586 x 2	1
DIY-части для панелей				
ОРНФРА1.04 6438100200817		Комплект петель для откидной панели*	-	1
OEЛА1.04 6418677181696		Комплект фиксаторов для откидной панели*	19/19 x 14	1



ОНФР22



ОРНФРА1.04

* Для заказчиков, изготавливающих панели самостоятельно, запросите чертеж панели у Ensto

Шины N и PE

Код изделия	Описание	Размеры (мм)	Кол-во в упак. (шт.)	GTIN-13
KN15.315	Для стороны 300 мм, N + PE, Cu 2 x (2 x 16 / 13 x 6 мм ²)	250	1	6418677153020
KN16.330	Для стороны 300 мм, N, Cu 4 x 16 / 26 x 6 мм ²	250	1	6418677153037
KN17.332	Для стороны 300 мм, PE, Cu 4 x 16 / 28 x 6 мм ²	250	1	6418677153044
KN15.423	Для стороны 400 мм, N + PE, Cu 2 x (2 x 16 / 21 x 6 мм ²)	350	1	6418677153051
KN16.436	Для стороны 400 мм, N, Cu 4 x 16 / 32 x 6 мм ²	350	1	6418677153068
KN17.436	Для стороны 400 мм, PE, Cu 4 x 16 / 32 x 6 мм ²	350	1	6418677153075

Фланцы и дополнительные принадлежности для корпусов Ensto Cubo C, стр. 35



Кабельный ввод для
1 кабеля, F2CE.1.



Рамная вставка 50 мм для
фланца F2, F2C50E.



Выбивной фланец,
размер F2, F2252



Комплект болтов для фланца,
размер F2, полиамид, F2PA30.

Распределительные корпуса Ensto Modulo, степень защиты IP65

Размеры от 166 x 231 x 113 ... 418 x 586 x 148 мм



Краткое описание корпусов Ensto Cubo D:

- 9 типоразмеров от 4 до 54 модулей
- Предустановленные на заводе-изготовителе DIN-рейки, шины заземления и нейтрали
- Метрические выбивные отверстия заводского исполнения размером от M20 до M40
- Съемное шасси для DIN-реек в моделях с двумя и более рядами
- Винты с уплотнением в четырех точках для простоты монтажа

Комплектация:

- Основание корпуса
- Крышка с откидным окном
- Винты крепления крышки
- Смонтированные DIN-рейки
- Смонтированные шины нейтрали/заземления
- Крышка
- Маркер

Дополнительная информация

- Общие принадлежности для корпусов, стр. 34-37
- Техническую информацию о каждом изделии, габаритные чертежи и 3D модели можно найти на сайте ensto.com.



Шины нейтрали и заземления, сечение 12 x 6,5 мм, установлены на двух уровнях по высоте



Смотровое окно установлено на петлях, направление открывания может быть быстро изменено.



Простое соединение корпусов. Возможна установка канала для проводки с использованием соединительного комплекта для установки корпусов по горизонтали (MODB25M) или по вертикали (MODB40M).



DIN-рейки могут быть установлены в двух положениях по высоте. Для крепления требуется только один винт.

Нормативное соответствие

Корпуса из ABS-пластика



Технические данные

Степень защиты:	IP65
Ударопрочность: (-25 °C ... +40 °C)	IK08 (5 J)
Степень самозатухания:	UL 94 HB
Изоляция:	Класс II
Испытание раскалённой проволокой:	650 °C
Рабочая температура: (для пустых корпусов)	-25 ... +70 °C
Максимальное напряжение: (для пустых корпусов)	1000 В перем. тока / 1500 В пост. тока
Шины заземления и нейтрали	500 В / 125А

Корпус

Материал:	ABS-пластик
Стойкость к УФ-излучению (ISO 4892-2, метод A)	500 часов
Цвет:	Серый - RAL 7035

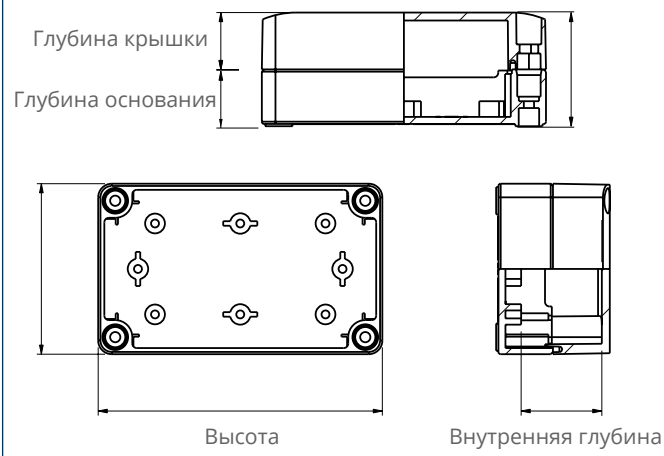
Окно

Материал:	Поликарбонат
Стойкость к УФ-излучению (ISO 4892-2, метод A)	1000 часов
Цвет:	Прозрачное, дымчато-серый

Для наружного применения рекомендуется использовать корпуса из поликарбоната, доступные по запросу

Размеры

Размеры приведены в таблицах продукции. Дополнительную информацию, карты изделий, размерные чертежи и 3D модели можно найти на сайте ensto.com.



Распределительные корпуса Ensto Modulo, из ABS-пластика

Код изделия	Описание	Размеры (мм)			Вес (кг)	Кол-во в упак. (шт.)	GTIN-13
		Ширина	Высота	Глубина			
MODAB41PN	Распределительная корпус на 4 модуля	166	231	113	0,722	1	6438100196226
MODAB61PN	Распределительная корпус на 6 модулей	202	231	113	0,762	1	6438100196233
MODAB81PN	Распределительная корпус на 8 модулей	238	231	118	0,929	1	6438100196240
MODAB121PN	Распределительная корпус на 12 модулей	310	246	148	1,415	1	6438100196257
MODAB181PN	Распределительная корпус на 18 модулей	418	286	148	1,879	1	6438100196264
MODAB242PN	Распределительная корпус на 24 модуля	310	436	148	2,357	1	6438100196271
MODAB362PN	Распределительная корпус на 36 модулей 2 ряда	418	436	148	2,918	1	6438100196288
MODAB363PN	Распределительная корпус на 36 модулей 3 ряда	310	586	148	3,098	1	6438100196295
MODAB543PN	Распределительная корпус на 54 модуля	418	586	148	3,949	1	6438100196301



MODAB41PN



MODAB121PN



MODAB242PN



MODAB543PN

Дополнительные принадлежности

Код изделия	Описание	Вес (кг)	Кол-во в упак. (шт.)	GTIN-13
MODH12	Внутренняя петля рамы основания	0,005	10	6438100197094
MODKL2	Цилиндр замка с ключом	0,018	1	6438100197100
MODKL3	Замок с ключом	0,038	1	6438100197117
MODB25M	Втулка для соединения корпусов 25М	0,017	1	6438100197124
MODB40M	Втулка для соединения корпусов 40М	0,025	1	6438100197131
MODKL1	Стандартный замок	0,012	10	6438100197148
MODH11	Петля	0,002	12	6438100197155

Запасные части

Код изделия	Описание	Размеры (мм)			Вес (кг)	Кол-во в упак. (шт.)	GTIN-13
		Ширина	Высота	Глубина			
MODD041	Прозрачная дверца, 4 модуля	170	150	30	0,092	1	6438100197759
MODD061	Прозрачная дверца, 6 модулей	200	150	30	0,115	1	6438100197766
MODD081	Прозрачная дверца, 8 модулей	240	150	30	0,129	1	6438100197773
MODD121	Прозрачная дверца, 12 модулей	310	170	30	0,202	1	6438100197780
MODD181	Прозрачная дверца, 18 модулей	420	170	30	0,249	1	6438100197797
MODD242	Прозрачная дверца, 24 модуля	310	320	30	0,375	1	6438100197803
MODD362	Прозрачная дверца, 36 модулей 2 ряда	420	320	30	0,526	1	6438100197810
MODD363	Прозрачная дверца, 36 модулей 3 ряда	310	470	30	0,556	1	6438100197827
MODD543	Прозрачная дверца, 54 модуля	420	470	30	0,742	1	6438100197834



MODH12



MODKL3



MODB25M



MODKL1

Комплекты Ensto Cubo T, степень защиты IP67

Размеры от 125 x 125 x 75 до 300 x 600 x 132 мм



Краткое описание комплектов Ensto Cubo T:

- Имеют все необходимое для подключения проводов, удлинения или разветвления кабелей, а также корпус
- Имеются модели с клеммными блоками Ensto Clampo Compact и универсальными клеммами Ensto Clampo Pro
- Корпуса из термопластика Ensto Cubo S или Ensto Cubo C
- Корпуса имеют именно такой размер, который обеспечивает размещение клемм и требуемый радиус изгиба провода
- Экономят время при выборе продукции (все необходимые изделия можно заказать под одним номером заказа)
- Требуют меньше места для хранения (нет отдельных упаковок)

Нормативное соответствие



Стандарты

Закрытое исполнение:	EN 62208
Клемма «Ensto Clampo Compact»:	EN 60947-7-1
Клеммы Ensto Clampo Pro:	EN 61238-1 для алюминиевых проводов, EN 60947-7-1 для медных проводов

Материал

Корпус:	Поликарбонат, армированный стекловолокном
Корпус (клеммы):	Полиамид
Корпус и винты:	Луженый алюминий или никелированная латунь

Механические свойства

Головка винта:	Шестигранник или шлиц
----------------	-----------------------

Стандартный цвет

Основание и крышка:	Серый RAL 7035
---------------------	----------------

Изделие	Ensto Cubo T1	Ensto Cubo T2	Ensto Cubo T3	Ensto Cubo T4	Ensto Cubo T5
Код изделия	TPM131308G001	TPCF203013G002	TPCF304013G003	TPCF304013G004	TPCF306013G005
GTIN-13	6418677182372	6418677182389	6418677182396	6418677182402	6418677182419
Сечение	Cu 12 x 6 мм ²	Al/Cu 5 x 6–35 мм ²	Al/Cu 5 x 16–95 мм ²	Al/Cu 2 x (5 x 16 – 70) мм ²	Al/Cu 2 x (5 x 35 – 150) мм ²
Содержимое упаковки:					
Корпус Ensto Cubo	SPCM131308G	CPCF203013G	CPCF304013G	CPCF304013G	CPCF306013G
Винты крышки (шт.)	4	4	4	4	6
Кабельные сальники с ограничителем натяжения кабеля	2 x M16, 2 x M20, 1 x M25	-	-	-	-
Контргайки	2 x M16, 2 x M20, 1 x M25	-	-	-	-
Заглушка	1 x M25	-	-	-	-
Мембранные фланцы	-	2 x F1201	2 x F2204	2 x F2204	2 x F2204
Комплекты болтов для фланцев	-	2	2	2	2
Опоры	-	-	2	2	2
Крепежные проушины, набор	1	1	1	1	1
DIN- рейки/монтажная пластина	1 DIN-рейка 15, 13 см	1 DIN-рейка 35, 16 см	1 DIN-рейка 35, 26 см	1 DIN-рейка 35, 26 см	1 монтажная пластина 30 x 40 см
Винты крепления (шт.)	2	2	2	2	4
Торцевой фиксатор	2	2	2	2	-
Клеммы	1 шт. 12-полюсная, серая (KR8121)	1 шт. 3-полюсная, серая (KE61.03), 1 шт. синяя (KE61.2), 1 шт. желто-зеленая (KE61.3)	3 шт. серых (KE62), 1 шт. синяя (KE62.2), 1 шт. желто-зеленая (KE62.3)	3 шт. серых (KE67), 1 шт. синяя (KE67.2), 1 шт. желто-зеленая (KE67.3)	3 шт. серых (KE68), 1 шт. синяя (KE68.2), 1 шт. желто-зеленая (KE68.3)
Маркировка	1–12	L1, L2, L3	L1, L2, L3	L1, L2, L3	L1, L2, L3
Перемычки	2 шт. 3-полюсные (KRL6067.03)	-	-	-	-



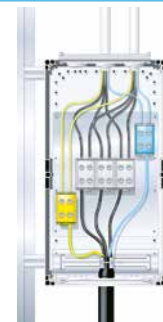
Ensto Cubo T1



Ensto Cubo T2



Ensto Cubo T3



Ensto Cubo T5

Корпуса из полиэстера

Корпуса изготавливаются из полиэстера, армированного стекловолокном, и являются особенно долговечными. Они могут служить заменой стальным корпусам в сложных условиях. Стойкие к ультрафиолету, не содержащие галогенов, обладающие самозатухающими свойствами. Шкафы и корпуса из полиэстера могут использоваться в различных средах и условиях применения, например в морском оборудовании, в системах измерения и управления, в установках с возобновляемыми источниками энергии, а также в системах водоподготовки и очистки сточных вод.

ПРЕИМУЩЕСТВА:

- › Быстрая доставка
- › Широкий диапазон рабочих температур
- › Возможность использования вне помещений

Краткая информация по ассортименту

Настенные корпуса Ensto Cubo N, степень защиты IP66

- › Размеры 250 x 300 x 140 ... 600 x 800 x 300 мм
- › С глухими боковыми стенками, а также с поликарбонатным окном
- › Кронштейны для быстрого крепления сзади, позволяющие провести монтаж без сверления
- › Дополнительная защитная кромка предотвращает попадание воды внутрь при открытии дверцы
- › Вертикальная разметка на внутренней стороне дверцы обеспечивает правильную установку устройств



Корпуса Ensto Cubo M, степень защиты IP66

- › Размеры 75 x 80 x 55 ... 400 x 405 x 120 мм
- › С глухими боковыми стенками
- › Невыпадающие винты из нержавеющей стали
- › Вставки из нержавеющей стали для DIN-реек
- › Возможность выполнения резьбовых отверстий под установку кабельных сальников в стенке корпуса



Настенные корпуса Ensto Cubo N, степень защиты IP66

Размеры от 250 x 300 x 140 ... 600 x 800 x 300 мм



Краткое описание настенных корпусов Ensto Cubo N:

- С глухими боковыми стенками, а также с окном из поликарбоната
- Изделие испытано в соответствии со стандартом EN 62208: 2011
- 8 типоразмеров
- Превосходная термостойкость
- Жесткость конструкции и высокая устойчивость к коррозии и растворителям
- Подходит для крайне сложных условий, например в установках очистки сточных вод и в нефтехимической/химической промышленности
- Кронштейны для настенного крепления, позволяющие производить установку шкафа без сверления
- Конструкция боковой кромки позволяет открывать дверцу на 180°, а также защищает от попадания воды вовнутрь при открывании дверцы
- Вертикальная разметка на внутренней стороне дверцы обеспечивает правильную установку устройств

Содержимое комплекта поставки:

- Основание корпуса
- Дверца
- Замок и ключи DIN 3 (по одному для каждого замка) (или запирающие в 3 точках при помощи поворотной ручки)

Дополнительная информация

- Общие принадлежности для корпусов, стр. 34-37
- Техническую информацию о каждом изделии, габаритные чертежи и 3D модели можно найти на сайте ensto.com.

Настенные шкафы Ensto Cubo N

Ширина (мм)	Ширина (мм)	Глубина (мм)	Полиэстер, глухие стенки (код изделия GTIN-13)	Полиэстер Запирающие в 3 точках/DIN3, глухие стенки (код изделия GTIN-13)	Полиэстер, окно из поликарбоната, глухие стенки (код изделия GTIN-13)
250	300	140	NGRP253014 6438100123451		NGRW253014 6438100123642
300	400	200	NGRP304020 6438100123468	NGRP304020P3SH 6438100123581	NGRW304020 6438100123659
400	400	200	NGRP404020 6438100123475	NGRP404020P3SH 6438100123598	NGRW404020 6438100123666
	500	200	NGRP405020 6438100123482	NGRP405020P3SH 6438100123604	NGRW405020 6438100123673
	600	230	NGRP406023 6438100123499	NGRP406023P3SH 6438100123611	NGRW406023 6438100123680
500	600	230	NGRP506023 6438100123505	NGRP506023P3SH 6438100123628	NGRW506023 6438100123697
600	800	300	NGRP608030 6438100123512	NGRP608030P3SH 6438100123635	NGRW608030 6438100123703
800	600	300	NGRP806030 6438100205010	NGRP806030P3SH 6438100206772	



NGRP506023



NGRP404020P3SH



NGRW304020



NGRP806030P3SH

Нормативное соответствие

Корпуса из полиэстера, армированного стекловолокном:	CE RoHS UL cUL
--	----------------

Технические данные

Степень защиты:	IP66
Ударопрочность:	IK10, IK08 +25 °C, окно
Рабочая температура:	-40 °C... 80 °C
Диапазон температур кратковременного воздействия:	-50 °C... 140 °C
Испытание раскалённой проволокой:	960 °C
Класс воспламеняемости:	UL 746C-(5 дюймовое пламя)
Изоляция:	Класс II

Материал

Основание/крышка:	Полиэстер, армированный стекловолокном (GRP)
Замок:	Двойной DIN 3,0 мм
Прокладка:	PUR (полиуретан)

Боковые стороны корпуса

Корпуса из полиэстера, армированного стекловолокном:	Глухие стороны / отверстия в соответствии с требованиями заказчика
--	--

Стандартный цвет

Основание/крышка:	Серый RAL 7035
-------------------	----------------

Передние панели

Код изделия	Описание	Размеры (мм)	Кол-во в упак. (шт.)	GTIN-13
Монтажные панели, полиэстер, армированный стекловолокном				
NGRMP2530	Для корпусов 250 x 300 мм	213 x 268 x 4	1	6438100123833
NGRMP3040	Для корпусов 300 x 400 мм	260 x 358 x 4	1	6438100123840
NGRMP4040	Для корпусов 400 x 400 мм	360 x 358 x 4	1	6438100123857
NGRMP4050	Для корпусов 400 x 500 мм	360 x 458 x 4	1	6438100123864
NGRMP4060	Для корпусов 400 x 600 мм	360 x 558 x 4	1	6438100123871
NGRMP5060	Для корпусов 500 x 600 мм	460 x 558 x 4	1	6438100123888
NGRMP6080	Для корпусов 600 x 800 мм	556 x 754 x 4	1	6438100123895
Монтажные панели, оцинкованная сталь				
NMP2530	Для корпусов 250 x 300 мм	207 x 268 x 2	1	6438100123970
NMP3040	Для корпусов 300 x 400 мм	254 x 358 x 2	1	6438100123987
NMP4040	Для корпусов 400 x 400 мм	354 x 358 x 2	1	6438100123994
NMP4050	Для корпусов 400 x 500 мм	354 x 458 x 2	1	6438100124007
NMP4060	Для корпусов 400 x 600 мм	354 x 558 x 2	1	6438100124014
NMP5060	Для корпусов 500 x 600 мм	454 x 558 x 2	1	6438100124021
NMP6080	Для корпусов 600 x 800 мм	558 x 754 x 2	1	6438100124038
DIN-рейки 46277/3 мм, DIN 46277/3, оцинкованная сталь				
DR35220.6	Для сторон 250 мм	230 x 35	1	6438100174071
DR35270.6	Для сторон 300 мм	280 x 35	1	6438100174088
DR35370.6	Для сторон 400 мм	380 x 35	1	6438100159733
DR35470.6	Для сторон 500 мм	480 x 35	1	6438100174095
DR35565.6	Для сторон 600 мм	575 x 35	1	6438100174101



NGRMP3040



NMP5060



Шасси для модульных устройств, NMC4060.54. Комплект включает металлическую раму с DIN-рейками и крышки.



Передние панели

Код изделия	Описание	Размеры (мм)	Кол-во в упак. (шт.)	GTIN-13
Шасси для модульных устройств, полиэстер, армированный стекловолокном				
NMC3040.24	Для настенных шкафов 300 x 400 мм, 2 отсека с DIN-рейками на 12 модулей	-	1	6438100124366
NMC4040.36	Для настенных шкафов 400 x 400 мм, 2 отсека с DIN-рейками на 18 модулей	-	1	6438100124373
NMC4050.54	Для настенных шкафов 400 x 400 мм, 2 отсека с DIN-рейками на 18 модулей	-	1	6438100124380
NMC4060.54	Для настенных шкафов 400 x 400 мм, 2 отсека с DIN-рейками на 18 модулей	-	1	6438100124397
NMC5060.69	Для настенных шкафов 500 x 600 мм, 3 отсека с DIN-рейками на 23 модуля	-	1	6438100124403
NMC6080.116	Для настенных шкафов 600 x 800 мм, 4 отсека с DIN-рейками на 29 модулей	-	1	6438100124410
Комплект внутренней дверцы, GRP				
NID3040	Для настенных шкафов 300 x 400 мм	258 x 366	1	6438100124304
NID4040	Для настенных шкафов 400 x 400 мм	358 x 366	1	6438100124311
NID4050	Для настенных шкафов 400 x 600 мм	358 x 466	1	6438100124328
NID4060	Для настенных шкафов 400 x 600 мм	358 x 566	1	6438100124335
NID5060	Для настенных шкафов 500 x 600 мм	458 x 566	1	6438100124342
NID6080	Для настенных шкафов 600 x 800 мм	558 x 766	1	6438100124359
Монтажные кронштейны для настенного крепления				
NFL1	Комплект из 4 шт., пластмасса	-	1	6438100124670
NFL2	Комплект из 4 шт., AISI 304	-	1	6438100169954
Замки				
NDIN1	Замок DIN 3 с Т-образной ручкой (стандартный замок)	-	1	6438100160296
NKL1	Т-образная ручка с замком	-	1	6438100124816
NPD3041	Приспособление для навесного замка, AISI 304	-	1	6438100124854



Комплект внутренней дверцы, NID4060.



Монтажные кронштейны для настенного крепления, NFL1.



Т-образная ручка с замком, NKL1.



Приспособление для навесного замка, NPD3041.

Корпуса Ensto Cubo M, степень защиты IP66

Размеры от 75 x 80 x 55 ... 400 x 405 x 120 мм



Краткое описание корпусов Ensto Cubo M:

- › С глухими боковыми стенками
- › 13 типоразмеров
- › Жесткость конструкции и высокая устойчивость к коррозии и растворителям
- › Подходит для крайне сложных условий, например в НПЗ и в нефтехимической/химической промышленности
- › Материал сложный в обработке, поэтому рекомендуется заказывать корпуса с выполненными отверстиями на заводе

Комплектация:

- › Основание корпуса
- › Крышка
- › Винты крепления крышки
- › Крепежные винты

Дополнительная информация

- › Общие принадлежности для корпусов, стр. 34-37
- › Техническую информацию о каждом изделии, габаритные чертежи и 3D модели можно найти на сайте ensto.com.

Технические данные	
Степень защиты:	IP66
Ударопрочность:	7 Нм
Рабочая температура:	-40 °С... 110 °С
Изоляция:	Класс II
Материал	
Основание/крышка:	Полиэстер, армированный стекловолокном (GRP)
Винты крепления крышки:	Нержавеющая сталь
Прокладка:	Хлоропрен (CR)
Боковые стороны корпуса	
Корпуса из GRP:	С глухими стенками
Стандартный цвет	
Основание/крышка:	Аналогично серому цвету RAL 7000

Ширина (мм)	Высота (мм)	Глубина (мм)	Внутренняя глубина (мм)	Полиэстер, с глухими стенками (код изделия GTIN-13)	Монтажные панели, оцинкованная сталь	DIN-рейки, оцинкованная сталь	
						DIN-15	DIN-35
75	80	55	47,5	MGRP080806 6418677165610	MMP0808B 6418677157752	DR15.0808M 6418677158018	
	110	55	47,5	MGRP081106 6418677165627	MMP0811B 6418677157769	DR15.0811 6418677158025	
	160	55	47,5	MGRP081606 6418677165634	MMP0816B 6418677157776	DR15.0816 6418677158032	
	190	55	47,5	MGRP081906 6418677165641	MMP0819B 6418677157783	DR15.0819 6418677158063	
120	122	90	81,0	MGRP121209 6418677165658	MMP1212B 6418677157790		DR35.1212 6418677157059
	220	90	82,0	MGRP122209 6418677165672	MMP1222B 6418677157806		DR35.1220 6418677157066
160	160	91	81,5	MGRP161609 6418677165689	MMP1616B 6418677157813		DR35.1616 6418677157080
	260	91	80,0	MGRP162609 6418677165702	MMP1626B 6418677157820		DR35.1626 6418677157097
	360	91	81,5	MGRP163609 6418677165719	MMP1636B 6418677157837		DR35.1636 6418677158070
	560	91	81,5	MGRP165609 6418677165726	MMP1656B 6418677157844		DR35.1656 6418677157103
250	255	120	109,0	MGRP252612 6418677165733	MMP2526B 6418677157851		DR35.2526 6418677158087
	400	120	109,0	MGRP254012 6418677165757	MMP2540B 6418677157868		DR35.2540.41 6418677158094
400	405	120	109,0	MGRP404112 6418677165764	MMP4041B 6418677157875		DR35.2540.41 6418677158094



Корпуса Ensto Cubo M имеют глухие боковые стенки и невыпадающие винты крепления крышки из нержавеющей стали.



Прочие принадлежности

Код изделия	Описание	Размеры (мм)	Кол-во в упак. (шт.)	GTIN-13
HMН12	Пара петель	25 x 40 x 11.5	1	6418677165443

Механическая обработка полиэстера является сложной задачей, в связи с чем рекомендуется заказывать адаптированные под Ваши нужды корпуса.

Корпуса из алюминия

Алюминий весит приблизительно в четыре раза меньше стали. Он обладает высокой стойкостью к ударному воздействию, термостойкостью в широком диапазоне температур и отличной стойкостью к коррозии.

ПРЕИМУЩЕСТВА:

- › Быстрая доставка
- › Широкий диапазон типоразмеров
- › Небольшой вес
- › Превосходная стойкость к воздействию воды

Корпуса Ensto Cubo H, степень защиты IP66

Размеры от 50 x 45 x 30 ... 310 x 601 x 180 мм



Краткое описание корпусов Ensto Cubo M:

- › С глухими боковыми стенками
- › 29 типоразмеров
- › Соответствует требованиям отраслей машиностроения и военной промышленности по части стойкости к растворителям, нефтепродуктам и маслам

Комплектация:

- › Основание корпуса
- › Крышка
- › Винты крепления крышки
- › Крепежные винты

Дополнительная информация

- › Общие принадлежности для корпусов, стр. 34-37
- › Техническую информацию о каждом изделии, габаритные чертежи и 3D модели можно найти на сайте ensto.com.

Технические данные

Степень защиты:	IP66
Ударопрочность:	7 Нм
Рабочая температура:	-40 °С... +110 °С

Материал

Основание/крышка:	Полиэстер-окрашенный алюминий
Винты крепления крышки:	Нержавеющая сталь
Прокладка:	PUR (полиуретан)

Боковые стороны корпуса

Алюминиевые корпуса:	С глухими стенками
----------------------	--------------------

Стандартный цвет

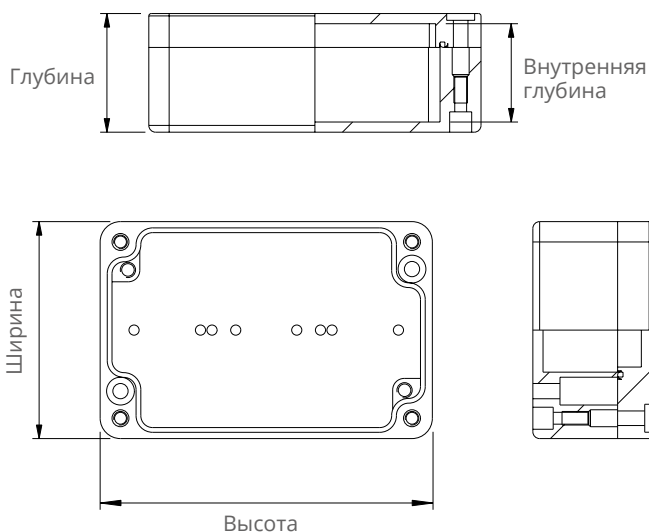
Основание/крышка:	Серый RAL 7001
-------------------	----------------



Невыпадающие винты крышки из нержавеющей стали входят в комплект Cubo H, монтажные винты интегрированы в основание корпуса

Размеры

Размеры приведены в таблицах продукции. Дополнительную информацию, карты изделий размерные чертежи и 3D модели можно найти на сайте ensto.com.



Корпуса Ensto Cubo H

Ширина (мм)	Высота (мм)	Глубина (мм)	Внутренняя глубина (мм)	Полиэстер-окрашенный алюминий глухие стенки (код изделия GTIN-13)	Монтажные панели, оцинкованная сталь (код изделия GTIN-13)	DIN-рейки, оцинкованная сталь	
						DIN-15	DIN-35
50	45	30,0	24,5	HALP050503 6418677165450			
64	58	34,0	28,5	HALP060604 6418677165771			
	98	35,0	29,0	HALP061004 6418677165788		DR15.0610 6418677156991	
	150	35,0	27,5	HALP061504 6418677165795		DR15.0615 6418677157004	
80	75	57,5	51,5	HALP080806 6418677165801	HMP0808B 6418677157578	DR15.0808H 6418677157011	
	125	58,0	52,5	HALP081306 6418677165818	HMP0813B 6418677157585	DR15.0813 6418677157028	
		125,5	117,5	HALP081313 6438100088279	HMP0813B 6418677157585	DR15.0813 6418677157028	
	175	58,0	52,0	HALP081806 6418677165825	HMP0818B 6418677157592	DR15.0818 6418677157035	
	250	57,5	50,5	HALP082506 6418677165832		DR15.0825 6418677157042	
120	122	82,0	72,5	HALP121208 6438100090395	HMP1212B 6418677157608		DR35.1212 6418677157059
		92,5	83,0	HALP121209 6418677165849	HMP1212B 6418677157608		DR35.1212 6418677157059
	220	81,5	72,5	HALP122208 6438100088286	HMP1222B 6418677157615		DR35.1220 6418677157066
		91,0	82,5	HALP122009 6418677165856	HMP1222B 6418677157615		DR35.1220 6418677157066
121	360	82,5	72,5	HALP123608 6418677165863	HMP1236B 6418677157622	DR35.12/1636 6418677157073	
160	160	92,0	82,0	HALP161609 6418677165870	HMP1616B 6418677157639	DR35.1616 6418677157080	
	260	91,5	82,0	HALP162609 6418677165887	HMP1626B 6418677157646	DR35.1626 6418677157097	
	360	91,5	82,0	HALP163609 6418677165894	HMP1636B 6418677157653	DR35.12/1636 6418677157073	
	560	92,0	81,0	HALP165609 6418677165900	HMP1656B 6418677157660	DR35.1656 6418677157103	
202	232	111,5	102,5	HALP202311 6418677165917	HMP2023B 6418677157677	DR35.2023 6418677157110	
200	230	181,0	172,0	HALP202318 6418677165924	HMP2023B 6418677157677	DR35.2023 6418677157110	
230	280	111,5	102,5	HALP232811 6418677165931	HMP2333B 6418677157691	DR35.2333 6418677157141	
233	335	112,0	102,5	HALP233311 6418677165948	HMP2360B 6418677157714	DR35.23/3160 6418677157165	
234	335	182,0	172,0	HALP233318 6418677165955	HMP2328B 6418677157684	DR35.2328 6418677157134	
230	400,5	111,5	99,0	HALP234011 6418677165962	HMP2333B 6418677157691	DR35.2333 6418677157141	
	600	114,0	101,5	HALP236011 6418677165979	HMP2340B 6418677157707	DR35.23/3140 6418677157158	
310	403	111,5	100,5	HALP314011 6418677165986	HMP3160B 6418677157738	DR35.23/3160 6418677157165	
		181,5	171,0	HALP314018 6418677165993	HMP3160B 6418677157738	DR35.23/3160 6418677157165	
	601	112,0	102,0	HALP316011 6418677166006	HMP3140B 6418677157721	DR35.23/3140 6418677157158	
		180,0	169,0	HALP316018 6418677166013	HMP3140B 6418677157721	DR35.23/3140 6418677157158	

Прочие принадлежности

Код изделия	Описание	Размеры (мм)	Кол-во в упак. (шт.)	GTIN-13
HMН12	Пара петель	25 x 40 x 11,5	1	6418677165443



HALP050503



HALP163609



HMН12



HMP0808B



DR15.0808H

Стандартные дополнительные аксессуары для корпусов

Наша компания предлагает широкий ассортимент аксессуаров, включая, например, фланцы, кронштейны для крепления на опорах ВЛ.

ПРЕИМУЩЕСТВА:

- › Широкий выбор аксессуаров
- › Подбор принадлежностей сторонних производителей
- › Услуги по сборке

Фланцы

Код изделия	Описание	Размеры (мм)	Кол-во в упак. (шт.)	GTIN-13
Крышки для фланцевых отверстий				
F1151	Размер F1, без прокладки, поликарбонат/ABS	137 x 48	1	6418677171833
F2251	Размер F2, с PUR прокладкой, поликарбонат	216 x 86	1	6418677171949
Фланцы с отверстиями под кабельные сальники				
F1165	Размер F1, без прокладки, 3 отв. M20, поликарбонат/ABS	137 x 48	1	6418677152641
F1166	Размер F1, без прокладки, 3 x M25, поликарбонат/ABS	137 x 48	1	6418677152658
F1167	Размер F1, без прокладки, 3 отв. M32, поликарбонат/ABS	137 x 48	1	6418677152665
F2157	Размер F2, с PUR прокладкой, 3 отв. Ø21 + 4 отв. Ø16, поликарбонат	216 x 86	1	6418677171956
F2158	Размер F2, с PUR прокладкой, 2 отв. Ø29 + 6 отв. Ø16, поликарбонат	216 x 86	1	6418677171963
F2159	Размер F2, с PUR прокладкой, 2 отв. Ø36 + 4 отв. Ø16, поликарбонат	216 x 86	1	6418677171970
F2160	Размер F2, с PUR прокладкой, 8 отв. Ø16, поликарбонат	216 x 86	1	6418677171987
F2161	Размер F2, с PUR прокладкой, 10 отв. Ø16, поликарбонат	216 x 86	1	6418677171994
F2168	Размер F2, с PUR прокладкой, 4 отв. M20 + 1 отв. M25 + 2 отв. M32, поликарбонат	216 x 86	1	6418677152672
F2169	Размер F2, с PUR прокладкой, 6 отв. M20 + 1 отв. M32 + 1 отв. M40, поликарбонат	216 x 86	1	6418677152689
F2170	Размер F2, с PUR прокладкой, 4 отв. M20 + 2 отв. M40 + 2, поликарбонат	216 x 86	1	6418677152696
F2171	Размер F2, с PUR прокладкой, 8 отв. M20, поликарбонат	216 x 86	1	6418677152702
F2172	Размер F2, с PUR прокладкой, 10 отв. M16, поликарбонат	216 x 86	1	6418677152719
Фланцы с выбивными отверстиями				
F2252	Размер F2, с PUR прокладкой, 7 отв. Ø11 + 7 отв. Ø9/16, поликарбонат	216 x 86	1	6418677172113
F2253	Размер F2, с PUR прокладкой, 2 отв. Ø21/29/36 + 2 отв. Ø9/16 + 1 отв. Ø11, поликарбонат	216 x 86	1	6418677172397
F2254	Размер F2, с PUR прокладкой, 5 отв. Ø16/21 + 2 отв. Ø11 + 1 отв. Ø9/16, поликарбонат	216 x 86	1	6418677172403
F2255	Размер F2, с PUR прокладкой, 7 отв. M16 + 7 отв. M12/20, поликарбонат	216 x 86	1	6418677172595
F2256	Размер F2, с PUR прокладкой, 2 отв. M20/32/50 + 2 отв. M12/20 + 2 отв. M16, поликарбонат	216 x 86	1	6418677172625
F2257	Размер F2, с PUR прокладкой, 5 отв. M20/32 + 2 отв. M16 + 1 отв. M12/20, поликарбонат	216 x 86	1	6418677172700
Мембранные фланцы				
F1201	Размер F1, для 5 кабелей Ø7-30 мм, EPDM	138 x 48	1	6418677171871
F2202	Размер F1, для 25 кабелей Ø 5-26 мм, EPDM	216 x 84	1	6418677172007
F2203	Размер F2, для 35 кабелей Ø5-26 мм, EPDM	216 x 84	1	6418677172014
F2204	Размер F2, для 3 кабелей Ø24-60 мм, EPDM	216 x 84	1	6418677172021
F1155	Размер F1, без прокладки, 3 отв. Ø21 + 4 отв. Ø15, TPE	135 x 47	1	6418677171888
F1156	Размер F1, без прокладки, 4 отв. Ø16 + 6 отв. Ø13, TPE	135 x 47	1	6418677171895
F2162	Размер F2, без прокладки, 3 отв. Ø30 + 6 отв. Ø 18 + 16 отв. Ø14, TPE	226 x 87	1	6418677172038
F2163	Размер F2, без прокладки, 9 отв. Ø18 + 24 отв. Ø14, TPE	226 x 87	1	6418677172045
Мембранный фланец, только для металлических корпусов				
PMR331	Размер F2, для кабеля Ø: 37/32/27/22/17/12 мм	79 x 210 x 28	10	641867716355

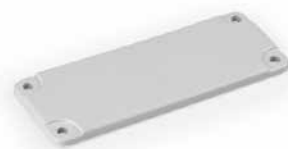
EPDM = этилен-пропилен-диен каучук класса М
TPE = термопластичный эластомер

Принадлежности с фланцами

Код изделия	Описание	Размеры (мм)	Кол-во в упак. (шт.)	GTIN-13
F2CE.1	Комплект универсального кабельного ввода, F2 фланец, под кабель Ø 27-66 мм	216 x 86 x 68	1	6418677181672
F2C50E	Рамная вставка 50 мм для фланца F2, поликарбонат	216 x 86 x 50	1	6418677173448
F1G	Самоклеящаяся прокладка фланца, размер F1	137 x 48	1	6418677171925
F2G	Самоклеящаяся прокладка фланца, размер F2	216 x 84	1	6418677172076
F1SS20	Комплект болтов для фланца, размер F1, стальные болты с пластмассовой головкой	M6 x 20	1	6418677173066
F2SS20	Комплект болтов для фланца, размер F2, стальные болты с пластмассовой головкой	M8 x 20	1	6418677171932
F2SS20L	Комплект болтов для фланца, размер F2, стальные болты с пластмассовой головкой + стальной соединитель	M8 x 20	1	6418677181689
F1PA25	Комплект болтов для фланца, размер F1, полиамид	M6 x 25	1	6418677173080
F2PA30	Комплект болтов для фланца, размер F2, полиамид	M8 x 30	1	6418677172083
PMR1857	Крепление для фланца, размер F2, полиамид	216 x 22	10	6418677172106
PMR1858	Изоляционный колпачок для опоры PMR1857, полиамид	Ø 18 мм	20	6418677171796

Наборы фланцев и кабельных сальников

Код изделия	Описание	Размеры (мм)	Кол-во в упак. (шт.)	GTIN-13
F2202KIT	Комплект фланцев, F2202, размер F2	84 x 215 x 40	1	6418677182556
F2CE.1T	Укомплектованный кабельный ввод, размер F2	84 x 215 x 40	1	6418677181535
KTM1.1	Комплект кабельных сальников: 2 x M12, 3 x M16, 2 x M20	135 x 210 x 25	1	6418677173233
KTM2.1	Комплект кабельных сальников: 3 x M16, 2 x M20, 2 x M25	135 x 210 x 30	1	6418677173240
KTM3.1	Комплект кабельных сальников: 4 x M20, 2 x M25, 1 x M32	135 x 210 x 55	1	6418677173257
F2GSS20T	Монтажный комплект для оснований Cubo C, размер F2	200 x 250 x 15	1	6418677181504
OLSH1.2	Шарнирные винты крышки с шлицем, пара (синие)	130 x 170 x 15	1	6418677181511



F2251



F2157



F2252



F2202



Кабельный фиксатор для 1 кабеля, F2CE.1.



Кронштейны для крепления на опорах, для корпусов Cubo O, C, W и N

Кронштейны для крепления были спроектированы для надежного крепления корпусов на стойках и опорах ВЛ. Они представляют собой набор из двух реек или пластину с зажимом для стойки и необходимые винты.

Код изделия	Описание	Размеры (мм)	Кол-во в упак. (шт.)	GTIN-13
Комплекты из двух реек				
PMB20	Для корпуса шириной 200 мм	28 x 35 x 195	1	6438100131739
PMB25	Для корпуса шириной 250 мм	28 x 35 x 245	1	6438100135430
PMB30	Для корпуса шириной 300 мм	28 x 35 x 295	1	6438100131753
PMB40	Для корпуса шириной 400 мм	28 x 35 x 395	1	6438100131760
PMB50	Для корпуса шириной 500 мм	28 x 35 x 495	1	6438100131777
PMB60	Для корпуса шириной 600 мм	28 x 35 x 595	1	6438100131784
Комплекты с пластиной				
PMB2020	Для корпуса шириной 200 мм	41 x 200 x 205	1	6438100131746



Устройства вентиляции, дренажа и выравнивания давления

Код изделия	Описание	Размеры (мм)	Кол-во в упак. (шт.)	GTIN-13
Вентиляционный и дренажный клапан				
BVD22	Вентиляционный клапан IP55, тип 4х, поликарбонат, силкоксан, ®	50 x 50 x 20	1	6438100161590
DWP1	Дренажная заглушка, IP44, каучук	Ø33	1	6418677172731
Клапан выравнивания давления				
BPA10H	Клапан, IP68, полиамид, серый, 120 л/ч	Ø19 x 17	1	6418677184314
BPA10HB	Клапан, IP68, полиамид, черный, 120 л/ч	Ø19 x 17	1	6418677184321



Вентиляционный клапан, IP55, BVD22.

Распорные втулки

Код изделия	Описание	Размеры	Кол-во в упак. (шт.)	GTIN-13
PSK36.050	Наружный Ø 10 мм, алюминий	Длина 5,0 мм	100	6418677166907
PSK36.085	Наружный Ø 10 мм, алюминий	Длина 8,5 мм	100	6418677166914
PSK36.100	Наружный Ø 10 мм, алюминий	Длина 10,0 мм	100	6418677166921
PSK36.120	Наружный Ø 10 мм, алюминий	Длина 12,0 мм	100	6418677166938
PSK36.150	Наружный Ø 10 мм, алюминий	Длина 15,0 мм	100	6418677166945
PSK36.200	Наружный Ø 10 мм, алюминий	Длина 20,0 мм	100	6418677166952
PSK36.250	Наружный Ø 10 мм, алюминий	Длина 25,0 мм	100	6418677166969
PSK36.300	Наружный Ø 10 мм, алюминий	Длина 30,0 мм	50	6418677166976
PSK36.350	Наружный Ø 10 мм, алюминий	Длина 35,0 мм	50	6418677166983
PSK36.400	Наружный Ø 10 мм, алюминий	Длина 40,0 мм	50	6418677166990
PSK36.450	Наружный Ø 10 мм, алюминий	Длина 45,0 мм	50	6418677167003
PSK36.500	Наружный Ø 10 мм, алюминий	Длина 50,0 мм	50	6418677167010



PSK36.150

Кабельные сальники с метрической резьбой

Размеры	Кабельный сальник, серый полиамид, с ограничителем натяжения кабеля, IP68 (код изделия GTIN-13)	Кабельный сальник, серый полиамид, с ограничителем натяжения кабеля, IP68 (код изделия GTIN-13)	Контргайка, серый полиамид (код изделия GTIN-13)	Заглушка, серый полиамид (код изделия GTIN-13)
M12	KTM24.12 6416031851124 Ø кабеля 3-6,5 мм, длина резьбы 8 мм		PMR1218.12 6416031859120	PMR1217.12 6416031853128
M16	KTM24.16 6416031851162 Ø кабеля 5-10 мм, длина резьбы 10 мм	KTM24.16L 6418677171062 Ø кабеля 5-10 мм, длина резьбы 15 мм	PMR1218.16 6416031859168	PMR1217.16 6416031853166
M20	KTM24.20 6416031851209 Ø кабеля 10-14 мм, длина резьбы 10 мм	KTM24.20L 6418677171079 Ø кабеля 10-14 мм, длина резьбы 15 мм	PMR1218.20 6416031859205	PMR1217.20 6416031853203
M25	KTM24.25 6416031851254 Ø кабеля 13-18 мм, длина резьбы 10 мм	KTM24.25L 6418677171086 Ø кабеля 13-18 мм, длина резьбы 15 мм	PMR1218.25 6416031859250	PMR1217.25 6416031853258
M32	KTM24.32 6416031851322 Ø кабеля 18-25 мм, длина резьбы 18 мм		PMR1218.32 6416031859328	PMR1217.32 6416031853326
M40	KTM24.40 6416031851407 Ø кабеля 22-32 мм, длина резьбы 18 мм		PMR1218.40 6416031859403	PMR1217.40 6416031853401
M50	KTM24.50 6416031851506 Ø кабеля 30-38 мм, длина резьбы 18 мм		PMR1218.50 6416031859502	PMR1217.50 6416031853500
M63	KTM24.63 6418677171031 Ø кабеля 34-44 мм, длина резьбы 18 мм		PMR1218.63 6418677171048	PMR1217.63 6418677171055



KTM24.12



KT24.07

Переходники с метрической резьбой

Размеры	Повышающий переходник, серый полиамид (код изделия, GTIN-13)	Повышающий переходник, серый полиамид, M > Pg (код изделия, GTIN-13)	Понижающий переходник, серый полиамид (код изделия, GTIN-13)	
M12	PMR1220.1216 6416031856129 M12 > M16	PMR1221.1209 6416031855122 M12 > Pg9		
M16	PMR1220.1620 6416031856167 M16 > M20	PMR1221.1609 6416031855160 M16 > Pg9	PMR1219.1612 6416031854163 M16 > M12	
M20	PMR1220.2025 6416031856204 M20 > M25	PMR1221.2011 6416031855207 M20 > Pg11	PMR1219.2012 6416031854200 M20 > M12	
		PMR1221.2013 6416031855214 M20 > Pg13,5	PMR1219.2016 6416031854217 M20 > M16	
M32	PMR1220.2532 6416031856259 M25 > M32	PMR1221.2516 6416031855252 M25 > Pg16	PMR1219.2512 6416031854255 M25 > M12	
		PMR1221.2521 6416031855269 M25 > Pg21	PMR1219.2516 6416031854262 M25 > M16	
			PMR1219.2520 6416031854279 M25 > M20	
M40	PMR1220.3240 6416031856327 M32 > M40	PMR1221.3229 6416031855320 M32 > Pg29	PMR1219.3216 6416031854330 M32 > M16	
			PMR1219.3220 6416031854347 M32 > M20	
			PMR1219.3225 6416031854354 M32 > M25	
M40		PMR1221.4029 6416031855405 M40 > Pg29	PMR1219.4020 6416031854415 M40 > M20	
			PMR1219.4025 6416031854422 M40 > M25	
			PMR1219.4032 6416031854439 M40 > M32	
M50		PMR1221.5036 6416031855504 M50 > Pg36	PMR1219.5025 6416031854514 M50 > M25	
			PMR1221.5042 6416031855511 M50 > Pg42	PMR1219.5032 9.5032 1854521 M50 > M32
			PMR1219.5040 6416031854538 M50 > M40	
M63		PMR1221.6348 6416031855634 M63 > Pg48	PMR1219.6332 6416031854644 M63 > M32	
			PMR1219.6340 6416031854651 M63 > M40	
			PMR1219.6350 6416031854668 M63 > M50	

Резиновые сальники

Размеры	Сальник эластичный (код изделия, GTIN-13)	Сальник эластичный, V-0 (код изделия, GTIN-13)
M12	RGM12 6438100143442 Ø кабеля 4-7 мм	RGM12.V0 6438100143305 Kabel Ø 3-5 мм
M16	RGM16 6438100143459 Ø кабеля 5-9 мм	RGM16.V0 6438100143312 Kabel Ø 5-7 мм
M20	RGM20 6438100143466 Ø кабеля 8-13 мм	RGM20.V0 6438100143329 Kabel Ø 7-10 мм
M25	RGM25 6438100143473 Ø кабеля 11-17 мм	RGM25.V0 6438100143336 Kabel Ø 10-14 мм
M32	RGM32 6438100143480 Ø кабеля 15-20 мм	RGM32.V0 6438100143343 Ø кабеля 14-20 мм
M40	RGM40 6438100143497 Ø кабеля 19-28 мм	RGM40.V0 6438100143350 Ø кабеля 20-26 мм
M50	RGM50 6438100143503 Ø кабеля 27-35 мм	RGM50.V0 6438100143367 Ø кабеля 26-35 мм



PMR1220.1216



PMR1221.1209



PMR1219.1612



RGM25

Смотровые окна, поликарбонат

Код изделия	Описание	Размеры (мм)	Кол-во в упак. (шт.)	GTIN-13
Откидные окна				
VMA2	Для 2 модулей	67 x 59	1	6418677151170
VMA4	Для 4 модулей	67 x 94	1	6418677151187
VMA6	Для 6 модулей	67 x 130	1	6418677151194
VMA8	Для 8 модулей	67 x 163	1	6418677151200
VMA10	Для 10 модулей	67 x 200	1	6418677151217
VMA12	Для 12 модулей	67 x 233	1	6418677151224
Fönster				
VMA1519	Отверстие: 113 x 153 мм, включая винты	150 x 190 x 10	1	6418677174193



VMA2



VMA1519

Прочие принадлежности

Код изделия	Описание	Размеры (мм)	Кол-во в упак. (шт.)	GTIN-13
PMR70.1612	Заглушка 16 мм, 12 шт./комплект	Ø 20/16	5	6418677163784
PMR1387	Заглушка для накладной панели Ø отверстия 6 мм	20 x 31 x 6	100	6418677166730
PME1	Накладная панель, ширина 45 мм, длина 2 м (ПВХ)	45 x 2000 x 7	1	6418677166747
KY2.15	Пластиковый замок, длина запираения 15 мм	Ø 23 x 26	100	6418677166754
ST80/U	Трехгранный ключ 11 мм	34 x 52 x 16	10	6418677170430
KY1.20	Крепежный винт для счётчика электроэнергии	M5 x 22	100	6418677166792
PTK14	Винт с отверстием для пломбирования, M4 x 10/16 мм	L = 16	100	6418677166808
PTK13	Винт с отверстием для пломбирования, M4 x 16/22 мм	L = 22	100	6418677166815
PTK11	Винт с отверстием для пломбирования, M4 x 20/25 мм	L = 25	100	6418677166822
PLE152	Винт с отверстием для пломбирования, F4,2 x 16/21 мм	L = 21	100	6418677166839



PMR1219.1612

Выключатели-разъединители

В наш ассортимент выключателей нагрузки входят 3-полюсные выключатели, дополнительные полюса и принадлежности. Выключатели сертифицированы по стандарту EN 60947-3. В ассортимент нашей продукции также входят регуляторы электродвигателей, включенные в номенклатуру регуляторов электродвигателей, пригодных для отключения электродвигателей, лаборатории UL (UL 508, Файл № 164205), позиции которых особенно сильны на североамериканском рынке.

ПРЕИМУЩЕСТВА:

- › Объединение выключателя и разъединителя
- › Разработаны и испытаны для функционирования в качестве разъединителя
- › Выключатели нагрузки для использования в тяжелых условиях
- › Выдерживают перенапряжение категории IV

Выключатели-разъединители Ensto Compact

Выключатели нагрузки на токи от 16 А до 125 А



Кратко о выключателях Ensto Compact:

- Корпус для выключателей 16 А...63 А всего два модуля в ширину, 63 А...125 А шириной три модуля
- В данной серии также представлены:
 - Переключатели, монтируемые непосредственно на дверь
 - Выключатели с заводским нулевым полюсом
- Имеется широкий ассортимент принадлежностей (включая, например, 4-й полюс, переключаемый нулевой полюс, блок-контакт, рукоятка, реверсивный механизм)
- Компактный размер
- Передовая конструкция с двумя размерами рам
- Ручка закрывается на замок в положении ВЫКЛ.

Нормативное соответствие	
Стандарты	
EN 60947-3	
Технические данные	
Диапазон номинального тока:	16 – 125 А
Диапазон сечений:	Cu 1,5 – 50 мм ²
Ном. напряжение изоляции:	800 В
Механические свойства	
Головка винта:	+/-
Монтаж:	Панель или DIN-рейка

Выключатели-разъединители Ensto Compact, 3-полюсные, монтаж на панели или на DIN-рейке

Код	Амперная нагрузка	Сечение проводника	Момент затяжки	Установка	Размеры (Ш x Д x В) (мм)	Вес (кг)	Кол-во в упак.: (шт.)	GTIN-13
3-полюсный со стандартной ручкой								
KS3.16	3 x 16 А	Cu 1,5–16 мм ²	2 Нм	DIN-рейка/панель	36 x 81 x 76	0,133	50	6418677171345
KS3.20	3 x 20 А	Cu 1,5–16 мм ²	2 Нм	DIN-рейка/панель	36 x 81 x 76	0,133	50	6418677171352
KS3.25	3 x 25 А	Cu 1,5–16 мм ²	2 Нм	DIN-рейка/панель	36 x 81 x 76	0,133	50	6418677170003
KS3.32	3 x 32 А	Cu 1,5–16 мм ²	2 Нм	DIN-рейка/панель	36 x 81 x 76	0,133	50	6418677171420
KS3.40	3 x 40 А	Cu 1,5–16 мм ²	2 Нм	DIN-рейка/панель	36 x 81 x 76	0,133	50	6418677170010
KS3.63	3 x 63 А	Cu 1,5–16 мм ²	2 Нм	DIN-рейка/панель	36 x 81 x 76	0,133	50	6418677170027
KSM3.63	3 x 63 А	Cu 10–50 мм ²	4 Нм	DIN-рейка/панель	52 x 100 x 80	0,266	50	6418677169748
KSM3.80	3 x 80 А	Cu 10–50 мм ²	4 Нм	DIN-рейка/панель	52 x 100 x 80	0,266	50	6418677169755
KSM3.100	3 x 100 А	Cu 10–50 мм ²	4 Нм	DIN-рейка/панель	52 x 100 x 80	0,266	50	6418677169762
KSM3.125	3 x 125 А	Cu 10–50 мм ²	4 Нм	DIN-рейка/панель	52 x 100 x 80	0,266	50	6418677169779
3-полюсный, желтый с красной ручкой								
KS3.16RY	3 x 16 А	Cu 1,5–16 мм ²	2 Нм	DIN-рейка/панель	36 x 81 x 76	0,133	50	6418677171444
KS3.20RY	3 x 20 А	Cu 1,5–16 мм ²	2 Нм	DIN-рейка/панель	36 x 81 x 76	0,133	50	6418677171451
KS3.25RY	3 x 25 А	Cu 1,5–16 мм ²	2 Нм	DIN-рейка/панель	36 x 81 x 76	0,133	50	6418677171468
KS3.32RY	3 x 32 А	Cu 1,5–16 мм ²	2 Нм	DIN-рейка/панель	36 x 81 x 76	0,133	50	6418677171475
KS3.40RY	3 x 40 А	Cu 1,5–16 мм ²	2 Нм	DIN-рейка/панель	36 x 81 x 76	0,133	50	6418677171482
KS3.63RY	3 x 63 А	Cu 1,5–16 мм ²	2 Нм	DIN-рейка/панель	36 x 81 x 76	0,133	50	6418677171499
KSM3.63RY	3 x 63 А	Cu 10–50 мм ²	4 Нм	DIN-рейка/панель	52 x 100 x 80	0,266	50	6418677169847
KSM3.80RY	3 x 80 А	Cu 10–50 мм ²	4 Нм	DIN-рейка/панель	52 x 100 x 80	0,266	50	6418677169854
KSM3.100RY	3 x 100 А	Cu 10–50 мм ²	4 Нм	DIN-рейка/панель	52 x 100 x 80	0,266	50	6418677169861
KSM3.125RY	3 x 125 А	Cu 10–50 мм ²	4 Нм	DIN-рейка/панель	52 x 100 x 80	0,266	50	6418677169878
Trepiligt utan Bred								
KS31.16	3 x 16 А	Cu 1,5–16 мм ²	2 Нм	DIN-рейка/панель	36 x 81 x 70	0,129	50	6418677171284
KS31.20	3 x 20 А	Cu 1,5–16 мм ²	2 Нм	DIN-рейка/панель	36 x 81 x 70	0,129	50	6418677171291
KS31.25	3 x 25 А	Cu 1,5–16 мм ²	2 Нм	DIN-рейка/панель	36 x 81 x 70	0,129	50	6418677171307
KS31.32	3 x 32 А	Cu 1,5–16 мм ²	2 Нм	DIN-рейка/панель	36 x 81 x 70	0,129	50	6418677171314
KS31.40	3 x 40 А	Cu 1,5–16 мм ²	2 Нм	DIN-рейка/панель	36 x 81 x 70	0,129	50	6418677171321
KS31.63	3 x 63 А	Cu 1,5–16 мм ²	2 Нм	DIN-рейка/панель	36 x 81 x 70	0,129	50	6418677171338
KSM31.63	3 x 63 А	Cu 10–50 мм ²	4 Нм	DIN-рейка/панель	52 x 100 x 70	0,260	50	6418677169700
KSM31.80	3 x 80 А	Cu 10–50 мм ²	4 Нм	DIN-рейка/панель	52 x 100 x 70	0,260	50	6418677169717
KSM31.100	3 x 100 А	Cu 10–50 мм ²	4 Нм	DIN-рейка/панель	52 x 100 x 70	0,260	50	6418677169724
KSM31.125	3 x 125 А	Cu 10–50 мм ²	4 Нм	DIN-рейка/панель	52 x 100 x 70	0,260	50	6418677169731



KSM3.63



KS3.16RY



KSM31.63

Выключатели-разъединители Ensto Compact, 3-полюсные, с заводским переключаемым нулевым полюсом и ручкой

Код изделия	Амперная нагрузка	Сечение проводника	Момент затяжки	Установка	Размеры (Ш x Д x В) (мм)	Вес (кг)	Кол-во в упак.: (шт.)	GTIN-13
KS3.40N	3 x 40 А	Cu 1,5–16 мм ²	2 Нм	DIN-рейка/панель	49 x 81 x 76	0,177	50	6438100099343
KS3.63N	3 x 63 А	Cu 1,5–16 мм ²	2 Нм	DIN-рейка/панель	49 x 81 x 76	0,177	50	6438100099350
KSM3.80N	3 x 80 А	Cu 10–50 мм ²	4 Нм	DIN-рейка/панель	70 x 100 x 80	0,362	50	6438100099381
KSM3.100N	3 x 100 А	Cu 10–50 мм ²	4 Нм	DIN-рейка/панель	70 x 100 x 80	0,362	50	6438100099398



KS3.40N

Дополнительный 4-ый полюс Ensto Compact

Код изделия	Ном. ток (А) (мм²)	Сечение проводника	Момент затяжки	Установка	Размеры Ш x Г x В (мм)	Вес (кг)	Кол-во в упак. (шт.)	GTIN-13
KS1.16	16 А	Cu 1,5-16 мм²	2 Нм	DIN-рейка/панель	13 x 71,5 x 55,3	0,046	50	6418677171253
KS1.20	20 А	Cu 1,5-16 мм²	2 Нм	DIN-рейка/панель	13 x 71,5 x 55,3	0,046	50	6418677171260
KS1.25	25 А	Cu 1,5-16 мм²	2 Нм	DIN-рейка/панель	13 x 71,5 x 55,3	0,046	50	6418677170065
KS1.32	32 А	Cu 1,5-16 мм²	2 Нм	DIN-рейка/панель	13 x 71,5 x 55,3	0,046	50	6418677171277
KS1.40	40 А	Cu 1,5-16 мм²	2 Нм	DIN-рейка/панель	13 x 71,5 x 55,3	0,046	50	6418677170072
KS1.63	63 А	Cu 1,5-16 мм²	2 Нм	DIN-рейка/панель	13 x 71,5 x 55,3	0,046	50	6418677170089
KSM1.63	63 А	Cu 10-50 мм²	4 Нм	DIN-рейка/панель	17,5 x 83 x 62	0,095	50	6418677169786
KSM1.80	80 А	Cu 10-50 мм²	4 Нм	DIN-рейка/панель	17,5 x 83 x 62	0,095	50	6418677169793
KSM1.100	100 А	Cu 10-50 мм²	4 Нм	DIN-рейка/панель	17,5 x 83 x 62	0,095	50	6418677169809
KSM1.125	125 А	Cu 10-50 мм²	4 Нм	DIN-рейка/панель	17,5 x 83 x 62	0,095	50	6418677169816



KS1.63

Дополнительные полюса

Код изделия	Описание	Амперная нагрузка (А)	Момент затяжки (Нм)	Вес (кг)	Кол-во в упак. (шт.)	GTIN-13
Отключаемый нулевой полюс						
KS1N	Для переключателей KS3- и KS31	Макс. 63 А	2 Нм	0,046	50	6438100094300
KSM1N	Для переключателя KSM	Макс. 125 А	4 Нм	0,095	50	6438100094324
Неотключаемый нулевой полюс						
KS1N1	Для переключателей KS3- и KS31	Макс. 63 А	2 Нм	0,042	50	6418677170126
KSMN1	Для переключателя KSM	Макс. 125 А	4 Нм	0,087	50	6418677169823
Неотключаемый полюс PE						
KSP1	Для переключателей KS3- и KS31	Макс. 63 А	2 Нм	0,042	50	6418677170140
KSMP1	Для переключателя KSM	Макс. 125 А	4 Нм	0,087	50	6418677169830
Перекидной блок-контакт						
KSA1	HP + HЗ блок-контакт 16 А для переключателей 16-125А	16 А	2 Нм	0,051	50	6418677170164



Отключаемый нулевой полюс, KS1N.



Неотключаемый нулевой полюс, KS1N1.



Неотключаемый полюс PE, KSP1.



Перекидной блок-контакт KSA1

Ручки

Код изделия	Описание	Вес (кг)	Кол-во в упак. (шт.)	GTIN-13
Прямые ручки				
PMR241B	Прямая ручка для переключателя KS	0,005	100	6418677171437
PMR301B	Прямая ручка для переключателя KSM	0,006	100	6418677169915
Внешние ручки				
KSH29	Неблокируемая на замок, IP54, 011, черная	0,033	100	6418677170188
KSH48	Блокируемая, IP 65, желтая с красной ручкой, 0 ВЫКЛ / 1 ВКЛ	0,043	100	6418677170195
KSH48.01	Блокируемая, IP 65, черная, 0 ВЫКЛ / 1 ВКЛ	0,043	100	6418677170201
KSH75	Ручка пистолетного типа, черная, блокируемая IP 65, 0 ВЫКЛ / 1 ВКЛ	0,070	50	6418677169885
KSH75RY	Ручка пистолетного типа, желтая с красной ручкой, блокируемая, IP65, 0 ВЫКЛ/ 1 ВКЛ	0,070	50	6418677169892



Малая прямая ручка для выключателя KS, PMR241B.



Внешняя ручка, не блокируемая, KSH29



Внешняя ручка, блокируемая, KSH48.



Внешняя ручка, блокируемая, KSH48.01.



Ручка пистолетного типа, блокируемая, KSH75RY.

Удлинительные валы

Код изделия	Описание	Вес (кг)	Кол-во в упак. (шт.)	GTIN-13
KS23.055	55 мм для ручек KSH29, KSH48 и KSH75	0,014	100	6418677170232
KS23.070	70 мм для ручек KSH29, KSH48 и KSH75	0,017	100	6418677170249
KS23.090	90 мм для ручек KSH29, KSH48 и KSH75	0,021	100	6418677170256
KS23.150	150 мм для ручек KSH29, KSH48 и KSH75	0,032	100	6418677170263
KS23.200	200 мм для ручек KSH29, KSH48 и KSH75	0,042	100	6418677170270
KS23.300	300 мм для ручек KSH29, KSH48 и KSH75	0,061	100	6418677170287



KS23.055

Другие принадлежности

Код изделия	Описание	Вес (кг)	Кол-во в упак. (шт.)	GTIN-13
PMR121	Защитный кожух для клемм, для полюсов KS1 и KS11	0,004	100	6418677171598
PMR123	Защитный кожух для клемм, для KS3, KS31 и KS13	0,008	100	6418677171604
PMR111	Защитный кожух для клемм, для полюса KSM1	0,006	100	6418677171611
PMR113	Защитный кожух для клемм, для KSM3 и KSM31	0,013	100	6418677171628
KK66	Механизм параллельного включения для одновременного включения/выключения двух выключателей	0,078	1	6418677171642
KK102.712	Комплект для реверсивного переключения, включая валы и черную ручку	0,234	20	6418677169922
KK102.7RY12	Комплект для реверсивного переключения, включая валы и красно-желтую ручку	0,234	20	6418677169939



Защитный кожух для клемм, для полюсов KS1 и KS11, PMR121.



Защитный кожух для клемм, для переключателей KS3, KS31 и KS13, PMR123.



Механизм параллельного включения, KK66.



Комплект для реверсивного переключения, KK102.712.



Комплект для реверсивного переключения, KK102.712. 7RY12.

Выключатели-разъединители Ensto Compact, 3-полюсные, для установки непосредственно на дверь

Код изделия	Амперная нагрузка	Сечение проводника	Момент затяжки	Установка	Размеры (Ш x Д x В) (мм)	Вес (кг)	Кол-во в упак. (шт.)	GTIN-13
KS13.16	3 x 16 A	Cu 1.5-16 мм ²	2 Нм	DIN-рейка/панель	39,4 x 80 x 72	0,149	50	6418677171161
KS13.20	3 x 20 A	Cu 1.5-16 мм ²	2 Нм	DIN-рейка/панель	39,4 x 80 x 72	0,149	50	6418677171178
KS13.25	3 x 25 A	Cu 1.5-16 мм ²	2 Нм	DIN-рейка/панель	39,4 x 80 x 72	0,149	50	6418677170034
KS13.32	3 x 32 A	Cu 1.5-16 мм ²	2 Нм	DIN-рейка/панель	39,4 x 80 x 72	0,149	50	6418677171246
KS13.40	3 x 40 A	Cu 1.5-16 мм ²	2 Нм	DIN-рейка/панель	39,4 x 80 x 72	0,149	50	6418677170041
KS13.63	3 x 63 A	Cu 1.5-16 мм ²	2 Нм	DIN-рейка/панель	13 x 71,5 x 55,3	0,149	50	6418677170058



KS13.16

Дополнительный 4-ый полюс Ensto Compact

Код изделия	Амперная нагрузка	Сечение проводника	Момент затяжки	Установка	Размеры (Ш x Д x В) (мм)	Вес (кг)	Кол-во в упак. (шт.)	GTIN-13
KS11.16	16 A	Cu 1.5-16 мм ²	2 Нм	DIN-рейка/панель	13 x 71,5 x 55,3	0,045	50	6418677171130
KS11.20	20 A	Cu 1.5-16 мм ²	2 Нм	DIN-рейка/панель	13 x 71,5 x 55,3	0,045	50	6418677171147
KS11.25	25 A	Cu 1.5-16 мм ²	2 Нм	DIN-рейка/панель	13 x 71,5 x 55,3	0,045	50	6418677170096
KS11.32	32 A	Cu 1.5-16 мм ²	2 Нм	DIN-рейка/панель	13 x 71,5 x 55,3	0,045	50	6418677171154
KS11.40	40 A	Cu 1.5-16 мм ²	2 Нм	DIN-рейка/панель	13 x 71,5 x 55,3	0,045	50	6418677170102
KS11.63	63 A	Cu 1.5-16 мм ²	2 Нм	DIN-рейка/панель	13 x 71,5 x 55,3	0,045	50	6418677170119




KS11.16

Дополнительные принадлежности

Код изделия	Описание	Амперная нагрузка	Момент затяжки	Вес (кг)	Кол-во в упак. (шт.)	GTIN-13
Дополнительные полюса						
KS11N	Отключаемый нулевой полюс	Макс. 63 A	2 Нм	0,046	50	6438100094317
KSN11	Неотключаемый нулевой полюс	Макс. 63 A	2 Нм	0,042	50	6418677170133
KSP11	Неотключаемый полюс PE	Макс. 63 A	2 Нм	0,042	50	6418677170157
KSA11	Перекидной НР + НЗ блок-контакт	16 A	2 Нм	0,051	50	6418677170171
Ручки						
KSH48	Блокируемая, IP 65, желтая с красной ручкой, 0 ВЫКЛ / 1 ВКЛ			0,043	100	6418677170195
KSH48.01	Блокируемая, IP 65, черная, 0 ВЫКЛ / 1 ВКЛ			0,043	100	6418677170201
Защитные кожухи для клемм						
PMR121	Защитный кожух для клемм, для полюсов KS1 и KS11			0,004	100	6418677171598
PMR123	Защитный кожух для клемм, для KS3, KS31 и KS13			0,008	100	6418677171604



KSH48.01



Основания под плавкие предохранители

Ассортимент наших оснований под плавкие предохранители включает в себя керамические одиночные основания под предохранители и блоки предохранителей, подходящие для предохранителей D-типа («Dia-zed») размерами DII и DIII. Основания под плавкие предохранители сертифицированы в соответствии со стандартами EN 60269-1 и HD 60269-3.

ПРЕИМУЩЕСТВА:

- › Высокая отключающая способность
- › Надежная изоляция
- › Гибкость
- › Хорошая селективность

Основания под плавкие предохранители

25 А и 63 А



Коротко об основаниях под плавкие предохранители:

- Используются, в частности, в изготовлении электрощитов для промышленности
- В данной серии представлены:
 - Традиционные керамические основания под плавкие предохранители с условным током КЗ 50 кА
 - Блоки до 8 оснований под предохранители
- Для предохранителей «Diazed», размер DII (макс. 25 А) и DIII (макс. 63 А)
- Данная серия включает в себя целый ряд принадлежностей – например, крышки и зажимы для установки на DIN-рейках

Технические данные:

- Высококачественные материалы с долгим сроком службы
- Надежная конструкция с простым дизайном
- Много версий с различными положениями для точек соединения
- Версии, подходящие для алюминиевых проводников

Нормативное соответствие



Стандарты

Все основания под предохранители:	EN 60269-1 HD 60269-3
-----------------------------------	--------------------------

Технические данные

Диапазон номинального тока:	25 А и 63 А
Номинальная прочность изоляции:	500 В

Материал

Корпус:	Фарфор
Контактная группа и винты:	Никелированная латунь

Механические свойства

Головка винта:	+/-
Монтаж:	Винты или DIN-рейка

Одиночные основания под предохранители

Код изделия	Описание	Вес (кг)	Кол-во в упак. (шт.) (st.)	GTIN-13
Одиночные основания под предохранители, 25 А				
KVC1.1	1 x 25 А	0,092	140	6418677160776
KVC1.2	1 x 25 А	0,092	140	6418677160783
KVC30	1 x 25 А основание под предохранитель с крышкой	0,126	50	6418677160790
KV25.1	1 x 25 А	0,101	140	6418677160875
KV25.2	1 x 25 А	0,096	140	6418677160882
KV25.211	1 x 25 А	0,102	100	6418677160905
KV25.291	1 x 25 А	0,100	100	6418677160899
Одиночные основания под предохранители, 63 А				
KV63.1	1 x 63 А	0,160	100	6418677160912
KV63.2	1 x 63 А	0,160	100	6418677160929
KV63.211	1 x 63 А	0,156	75	6418677160936
KV63.291	1 x 63 А	0,158	75	6418677160943
Одиночные основания под предохранители с креплением на DIN-рейке				
KVC1.7	1 x 25 А, med fäste för DIN-skena	0,100	100	6418677160950
KV63.7	1 x 63 А, med fäste för DIN-skena	0,168	100	6418677160967
Одиночные основания под предохранители с клеммой для соединения алюминиевого и медного провода				
KVC1.5	1 x 25 А, с клеммой для соединения алюминиевого и медного провода, макс. Al 50 мм ² , Cu 35 мм ²	0,102	50	6418677160974
KVC1.57	1 x 25 А, с креплением на DIN-рейке и клеммой для соединения алюминиевого и медного провода, макс. Al 50 мм ² , Cu 35 мм ²	0,114	50	6418677160981
KV63.5	1 x 63 А, с клеммой для соединения алюминиевого и медного провода, макс. Al 50 мм ² , Cu 35 мм ²	0,172	100	6418677160998
KV63.57	1 x 63 А, с креплением на DIN-рейке и клеммой для соединения алюминиевого и медного провода, макс. Al 50 мм ² , Cu 35 мм ²	0,172	100	6418677161001



KV63.2



KV63.57



KVC1.1



KVC1.2



KV25.1



KV25.2



KV25.291



KV25.211



KV63.1



KV63.2



KV63.211



KV63.291

Блоки плавких предохранителей

Код изделия	Описание	Вес (кг)	Кол-во в упак. (шт.)	GTIN-13
Блоки плавких предохранителей, 25 А				
KVC421	2 x 25 А	0,185	70	6418677160806
KVC431	3 x 25 А	0,280	50	6418677160813
KVC441	4 x 25 А	0,360	35	6418677160820
KVC451	5 x 25 А	0,456	25	6418677160837
KVC461	6 x 25 А	0,544	25	6418677160844
KVC471	7 x 25 А	0,648	20	6418677160851
KVC481	8 x 25 А	0,726	20	6418677160868
Блоки плавких предохранителей, 63 А				
KV63.421	2 x 63 А	0,306	50	6418677161018
KV63.431	3 x 63 А	0,480	35	6418677161025
KV63.441	4 x 63 А	0,645	24	6418677161032
KV63.451	5 x 63 А	0,796	24	6418677161049
KV63.461	6 x 63 А	0,950	15	6418677161056
Блоки плавких предохранителей с креплением на DIN-рейке				
KV63.721	2 x 63 А, с креплением на DIN-рейке	0,320	50	6418677181016
KV63.731	3 x 63 А, с креплением на DIN-рейке	0,481	35	6418677181023
KV63.741	4 x 63 А, с креплением на DIN-рейке	0,655	24	6418677181030
KV63.751	5 x 63 А, с креплением на DIN-рейке	0,809	24	6418677181047
KV63.761	6 x 63 А, с креплением на DIN-рейке	0,970	15	6418677181054
Комбинированные блоки плавких предохранителей				
KVC1.31	3 x 25 А + 1 x 63 А	0,465	30	6418677161063



KVC461



KVC1.31

Фарфоровые кольца

Код изделия	Описание	Вес (кг)	Кол-во в упак. (шт.)	GTIN-13
Фарфоровые кольца				
PR2.25	Для основания под плавкие предохранители 25 А с пазом	0,024	480	6418677161223
PR4.63	Для основания под плавкие предохранители 63 А с пазом	0,038	280	6418677161247
Крепежные пружины				
PJ3.25	Для кольца PR2.25	0,002	500	6418677161254
PJ4.63	Для кольца PR4.63	0,002	500	6418677161261
PMR450	50 x 45 мм, для блоков предохранителей KVC	0,012	500	6418677161285



Фарфоровое кольцо с пазом, PR4.63.

Защитные крышки

Код изделия	Описание	Вес (кг)	Кол-во в упак. (шт.)	GTIN-13
PMR450.1	52,5 x 45 мм, для одиночных оснований под предохранители KVC	0,013	500	6418677161292
PMR450.3	150 x 45 мм, для блоков предохранителей KVC	0,034	100	6418677161308
PMR595	52,5 x 45 мм, для одиночных оснований под предохранители 63 А	0,011	500	6418677161315
PMR595.1	60 x 45 мм, для блоков предохранителей 63 А	0,011	500	6418677161322
PMR597	Для одиночных оснований KVC1.x под предохранители 25 А	0,024	100	6418677161339
PMR77	Для одиночных оснований KVC1.x под предохранители 63 А	0,042	50	6418677161346
PMR2	Крышка для алюминиевой/медной клеммы	0,005	10	6418677170386



Защитная крышка для блоков предохранителей, PMR450.3.

Прочие принадлежности

Код изделия	Описание	Вес (кг)	Кол-во в упак. (шт.)	GTIN-13
Крепеж для DIN-рейки				
KW2	Металлическая пружина	0,006	100	6418677161360
PMR447	Пластиковая защелка для оснований предохранителей и блоков KVC	0,004	500	6418677161377
KW21	Пластиковая защелка для блоков предохранителей KVC 4-8 x 25А	0,005	500	6418677161384
PMR824	Пластиковая защелка, KW21 без винта	0,004	500	6418677161391
PLP4	Винт для KW21	0,002	500	6418677161407
Фиксаторы табличек				
PMR550.25	6 шт. для блоков предохранителей 25 А, самоклеющиеся	0,010	300	6418677161445
PMR550.63	6 шт. для блоков предохранителей 63 А, самоклеющиеся	0,013	300	6418677161452
Уплотнительные крышки				
KW20	Уплотнительная крышка для оснований 25 А	0,025	50	6418677161469
PMR11	Уплотнительная крышка для автоматов, 1 полюс	0,006	200	6418677161278
Прочие принадлежности				
ST1	Устройство блокировки, для автоматов	0,004	500	6418677167546
ST1T	Комплект устройств блокировки для автоматов, комплект из 10 устройств	0,035	1	6418677167799



Крепление к DIN-рейке, металлическая пружина, KW2.



Уплотнительная крышка, KW20.



Архангельск (8182)63-90-72
Астана (7172)727-132
Астрахань (8512)99-46-04
Барнаул (3852)73-04-60
Белгород (4722)40-23-64
Брянск (4832)59-03-52
Владивосток (423)249-28-31
Волгоград (844)278-03-48
Вологда (8172)26-41-59
Воронеж (473)204-51-73
Екатеринбург (343)384-55-89
Иваново (4932)77-34-06

Ижевск (3412)26-03-58
Иркутск (395)279-98-46
Казань (843)206-01-48
Калининград (4012)72-03-81
Калуга (4842)92-23-67
Кемерово (3842)65-04-62
Киров (8332)68-02-04
Краснодар (861)203-40-90
Красноярск (391)204-63-61
Курск (4712)77-13-04
Липецк (4742)52-20-81
Киргизия (996)312-96-26-47

Магнитогорск (3519)55-03-13
Москва (495)268-04-70
Мурманск (8152)59-64-93
Набережные Челны (8552)20-53-41
Нижний Новгород (831)429-08-12
Новокузнецк (3843)20-46-81
Новосибирск (383)227-86-73
Омск (3812)21-46-40
Орел (4862)44-53-42
Оренбург (3532)37-68-04
Пенза (8412)22-31-16
Казахстан (772)734-952-31

Пермь (342)205-81-47
Ростов-на-Дону (863)308-18-15
Рязань (4912)46-61-64
Самара (846)206-03-16
Санкт-Петербург (812)309-46-40
Саратов (845)249-38-78
Севастополь (8692)22-31-93
Симферополь (3652)67-13-56
Смоленск (4812)29-41-54
Сочи (862)225-72-31
Ставрополь (8652)20-65-13
Таджикистан (992)427-82-92-69

Сургут (3462)77-98-35
Тверь (4822)63-31-35
Томск (3822)98-41-53
Тула (4872)74-02-29
Тюмень (3452)66-21-18
Ульяновск (8422)24-23-59
Уфа (347)229-48-12
Хабаровск (4212)92-98-04
Челябинск (351)202-03-61
Череповец (8202)49-02-64
Ярославль (4852)69-52-93

Единый адрес для всех регионов: etu@nt-rt.ru || www.ensto.nt-rt.ru